

معرفی شرکت مهندسين مشاور پيچاب كاوش

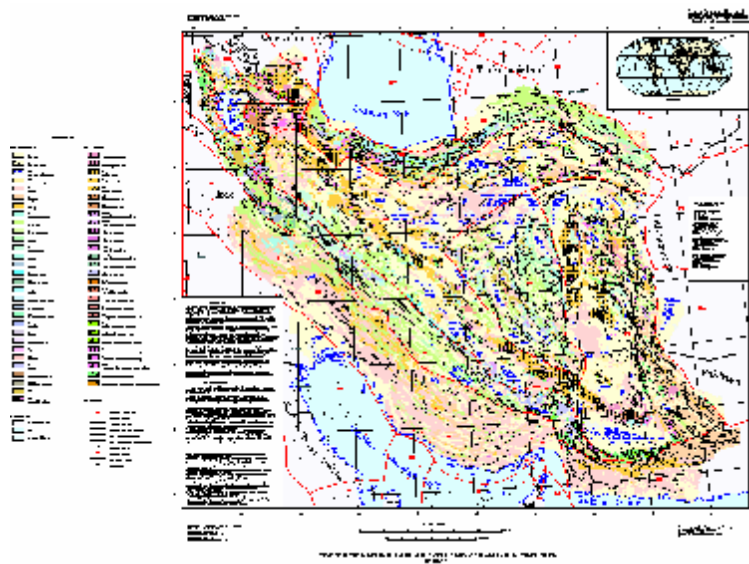
اكتشاف و استخراج معدن - مطالعات زمين شناسی - ژئوفيزيك - محيط زيست

دارنده گواهينامه مديريت كيفيت ISO 9001-2000

عضو جامعه مهندسان مشاور ايران



معرفی شرکت



مهندسين مشاور پيچاب كاوش در سال 1375 با هدف انجام هر چه بهتر كمي و كيفي پروژه هاي گوناگون زمين شناسي و معدني بطور اخص و نيز ساير فعاليتهاي مرتبط نظير بررسي هاي ژئوتكنيكي، ژئوفيزيكي، ژئوشيميايي، مطالعات زيست محيطي و شناسي مهندسي با مشاركت و همكاري تعدادي از مجرب ترين و با سابقه ترين كارشناسان و اساتيد سازمان زمين شناسي و دانشگاه ها تشكيل گرديد.

اصولاً به منظور رسميت بخشيدن به فعاليتهاي محوله به شركت و احراز رتبه بندي از طرف معاونت برنامه ريزي و نظارت راهبردي، پس از بررسي و ارزشيابي مدارك شركت پيچاب كاوش توسط دفتر امور مشاوران اين معاونت، در رشته صنعت و معدن و در رشته پي جوئي و اكتشافات معادن پايه 1 با تعداد 6 كار مجاز، در رشته زمين شناسي پايه 1 با تعداد 6 كار مجاز، در رشته آماده سازي و بهره برداري معادن پايه 3 با تعداد 4 كار مجاز، در رشته محيط زيست پايه 3 با تعداد 4 كار مجاز و در رشته ژئوفيزيك پايه 3 با تعداد 4 كار مجاز مطابق گواهي پيوست به اين مهندسين مشاور اعطا گرديد.

به منظور ارتقاء هرچه بيشتر و بهتر خدمات ارائه شده به مشتريان از نظر كمي و كيفي، شركت پيچاب كاوش گواهينامه استاندارد مديريت كيفيت ISO 9001-2000 را مطابق گواهي پيوست از شركت DQS آلمان اخذ و به اين ترتيب عضو شبكه بين المللي IQNet مربوط به شرکتهای معتبر جهانی شده است.

خاطر نشان می سازد علاوه بر تجربه و تخصص وافر پرسنل این شرکت که خود لازمه ارائه هر چه بهتر خدمات واگذار شده می باشد، امکانات گسترده و در اختیار داشتن سخت افزارها و نرم افزارهای متنوع و نیز تجهیزات مربوط به بررسی های زمین شناسی، معدن، محیط زیست و ژئوفیزیک نیز از دیگر امتیازات این مهندسين مشاور محسوب می شود.



جمهوری اسلامی ایران

معاونت برنامه ریزی و نظارت راهبردی رئیس جمهور

شماره: ۲۰۲۲۴۵۴۱۳

تاریخ: ۱۳۸۹/۱۹/۱

پست:

بسمه تعالی

گواهینامه صلاحیت خدمات مشاوره

جناب آقای وحید صائب فر
مدیرعامل محترم شرکت پیچاپ کاوش

با استناد به مصوبه شماره ۲۰۶۳۷/ت/۲۸۴۳۷ هـ مورخ ۱۳۸۲/۴/۲۳ هیأت محترم وزیران صلاحیت آن شرکت برای انجام خدمات مشاوره به شرح زیر اعلام می گردد.

- پایه یک تخصص زمین شناسی با تعداد شش کار مجاز.
 - پایه یک تخصص بی جویی و اکتشاف معادن با تعداد شش کار مجاز.
 - پایه سه تخصص محیط زیست با تعداد چهار کار مجاز.
 - پایه سه تخصص آماده سازی و بهره برداری معادن با تعداد چهار کار مجاز.
 - پایه سه تخصص ژئوفیزیک با تعداد چهار کار مجاز.
- توضیح اینکه در صورت ارجاع کار به آن شرکت رعایت مفاد قانون برگزاری مناقصات مصوب شماره ۱۳۰۸۹۰ مورخ ۱۳۸۳/۱۱/۱۷ و آیین نامه های اجرایی مربوطه الزامی است.
- اعتبار این گواهینامه تا تاریخ ۱۳۸۹/۶/۲۶ می باشد.

محمد مهدی رحمتی
معاون نظارت راهبردی

از طرف: بهناز یورسید
مدیرکل دفتر نظام فنی اجرایی

۵۵۹۷۹۲

تهران - میدان بهارستان - خیابان ولیعصر شاه - مرکز نقش: ۳۳۲۷۱ - درگاه مرکزی: ۷-۳۳۲۷۲۱۹۴ - نقش گویا: ۳۳۲۷۷۷



C E R T I F I C A T E

DQS GmbH

Deutsche Gesellschaft zur Zertifizierung von Managementsystemen

hereby certifies that the company:

Pichab Kavosh Cons. Eng.

NO. 5, 2nd Floor, Building 353, #22, Beheshti Ave., Ghasr Crossing
Tehran - Iran

for the scope:

- 1- Geological Studies & Mine Exploration
- 2- Exploitation & Feasibility Studies & Supervision
- 3- Geophysical Studies

has implemented and maintains a

Quality Management System.

An audit, documented in a report, has verified that
this quality management system fulfills the requirements
of the following standard:

DIN EN ISO 9001 : 2000

December 2000 edition

This certificate is valid until	2010-06-08
Certificate Registration No.:	305399 QM
Frankfurt am Main	2007-06-09

Michael Drechsel

MANAGING DIRECTORS

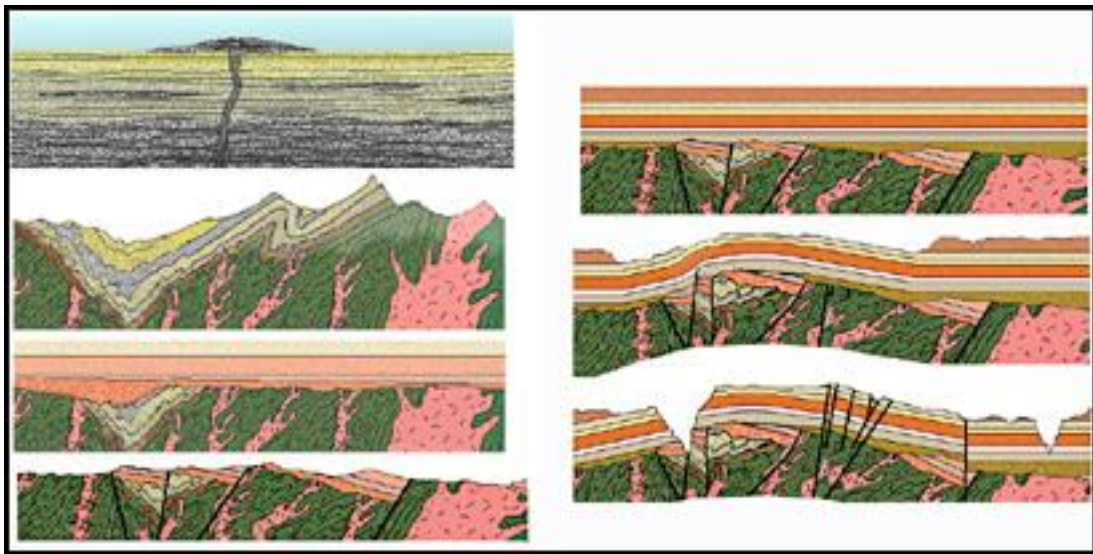
Dipl.-Ing. S. Feinloth



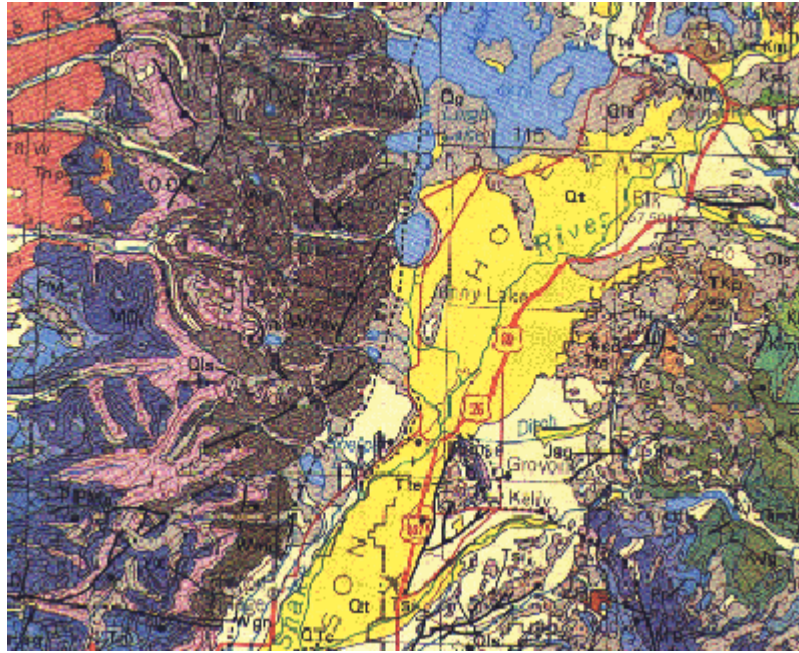
D-60433 Frankfurt am Main, August-Sehnz-Straße 21



زمینه های فعالیت



- تهیه طرحهای اکتشافی معادن مختلف در مراحل پی جوئی، مقدماتی، نیمه تفصیلی، تفصیلی و تکمیلی و طراحی استخراج و بررسی های فنی و اقتصادی مربوطه
- انجام کلیه مطالعات زمین شناسی، زمین شناسی مهندسی و ژئوتکنیک به منظور تعیین مسیر کلیه سازه های خطی (خصوصاً گاز و نفت) و غیر خطی
- مطالعه کمی و کیفی مواد مورد نیاز کارخانه های بزرگ تولید کننده مواد غیرفلزی از قبیل سیمان، کاشی، شیشه، سرامیک، آجر و غیره
- انجام کلیه مطالعات ژئوشیمیائی در مقیاسهای مختلف
- انجام مطالعات ژئوفیزیکی با روشهای مختلف در مراحل شناسائی، تفصیلی و تکمیلی، اکتشاف آب زیرزمینی و شناخت ساختمان داخلی زمین بمنظور کار برد آن در حل ابهامات زمین شناسی
- مطالعه و بررسی خطرات زمین شناسی شامل، بررسی زمین لغزش ها، تهیه انواع نقشه های پهنه بندی، محاسبه دوره بازگشت زلزله و سیلابهای ویرانگر در مناطق مختلف
- مطالعات منابع آبهای سطحی و زیرزمینی، تلفیق منابع آبهای سطحی و زیرزمینی، پروژه یابی و تعیین گزینه مهندسی رودخانه، تأسیسات آب، بندهای کوتاه و دفع سیلابها و اصلاح مسیر رودخانه - شبکه آبیاری و زهکشی و تأسیسات و ابنیه وابسته، تغذیه مصنوعی و آبخوانداری



- مطالعه، بررسی و آزمایشهای مربوط به شناخت زمین و تهیه نقشه و پروفیل‌های زمین شناسی با استفاده از عکسهای هوایی و ماهواره ای و بررسی های Remote Sensing و GIS در مقیاس های مختلف و تهیه گزارشهای مربوطه

- انجام کلیه خدمات مرحله شناسایی و توجیهی طرحهای حفاظت خاک و آبخیزداری و تهیه نقشه های فرسایش خاک و رسوبدهی حوضه های آبخیز (بویژه در ارتباط با انواع لغزش در زمینهای مختلف)
- مطالعات زیست محیطی مربوط به معادن و همچنین آب، خاک و هوا و شناخت و پیشگیری آلایندهای محیط زیست ناشی از فعالیتهای معدنی و صنایع وابسته، ارزیابی زیست محیطی، پایش محیط زیست، مدیریت محیط زیست

سوابق علمی و حرفه ای مدیران و شرکاء

مهندس وحید صائب فر

تحصیلات:

- فوق لیسانس زمین شناسی (گرایش تکتونیک) از دانشگاه تربیت معلم تهران، سال 1370
- لیسانس زمین شناسی از دانشگاه اصفهان سال 1366

سوابق کاری:

- کارشناس ارشد اکتشاف و زمین شناسی شرکتهای مختلف مهندس مشاور از سال 1366 الی 1377
- مدیر عامل مهندسیین مشاور پیچاب کاوش از 1376 تا کنون

تجربیات و سوابق علمی:

- کارشناس ارشد زمین شناسی و اکتشاف
- کارشناس ارشد بررسی های زمین شناسی ساختمانی و تکتونیک
- کارشناس ارشد در طراحی پایداری حفریات زیر زمینی و روباز و مطالعات ژئوتکنیکی مربوطه
- کارشناس ارشد مطالعات زمین شناسی و زمین شناسی مهندسی و ژئوتکنیک سازه های خطی و ساختمانهای وابسته نظیر تونل و ترانشه و پل
- مترجم کتاب کاربرد تصاویر استریوگرافیک در مکانیک سنگ منتشره از طرف انتشارات دانشگاه هرمزگان

مهندس ارژنگ بهروزی

تحصیلات:

- فوق لیسانس هیدروژولوژی از دانشگاه تهران، 1355
- لیسانس زمین شناسی از دانشگاه تهران، 1352

سوابق کاری:

- کارشناس سازمان زمین شناسی کشور از سال 1353_1374
- مدیریت زمین شناسی منطقه شمال شرق کشور از سال 1368 لغایت 1374
- مدیر بخش مطالعات آبهای زیرزمینی سازمان آب آذربایجان
- تدریس در دانشگاه بیرجند از سال 1373_1374
- تدریس در دانشگاه پیام نور مشهد، واحد زمین شناس از سال 1372 لغایت 1374

• نایب رئیس هیئت مدیره مهندسین مشاور پیچاب کاوش

تجربیات و سوابق علمی :

- کارشناس ارشد، ناظر، تلفیق کننده و سرپرست تهیه نقشه های زمین شناسی 1:250000 گرماب، میانه، ساوه، قائن، گناباد، شاهرخت، گزیک، تربت جام، مرمرو، رشتخوار، نره نو، زاهدان
- کارشناس ارشد، ناظر، تلفیق کننده و سرپرست تهیه نقشه های زمین شناسی 1:100000 سراب، بستان آباد، آق دربند، سفید سنگ،
- مجری طرحهای اکتشاف پرلیت، ژئولیت و دیاتومیت در آذربایجان
- کارشناس اکتشاف مواد معدنی فلزی در نواحی سبزواری، فنوج، خاش و سرب و روی دره انجیر
- کارشناس ارشد اکتشاف طلا در کانسارهای زرمهر تربت حیدریه، کوه معدن تربت جام و طلای جنوب قلعه زری
- کارشناس ارشد و مدیر پروژه تعدادی از طرحهای اکتشافی کانسارهای فلزی و غیر فلزی مشاور پیچاب کاوش

مهندس حسینعلی طاهری

تحصیلات:

- فوق لیسانس زمین شناسی (رسوب شناسی) از دانشگاه تربیت معلم تهران، 1375
- لیسانس زمین شناسی از دانشکده علوم زمین دانشگاه شهید بهشتی تهران، 1369

سوابق کاری:

- کارشناس و کارشناس ارشد پروژه های زمین شناسی و اکتشاف مواد فلزی و غیر فلزی شرکت مهندسین مشاور کاوشگران 1376 - 1369
- رئیس هیئت مدیره مهندسین مشاور پیچاب کاوش

تجربیات و سوابق علمی:

- کارشناس ارشد اکتشافات انواع مواد معدنی غیر فلزی
- کارشناس ارشد پروژه اکتشافات ژئوشیمیایی و بررسی مواد اولیه و سیمان سازی
- کارشناس پروژه های مطالعات سنگهای نما و تزئینی و برآورد دستگاههای سیم برش الماسه معادن مختلف
- کارشناس تهیه نقشه های مختلف و ارزیابی اقتصادی ذخایر کانسارهای مختلف
- کارشناس راهبرد کانسارهای غیر فلزی شرکت تحقیقات و فرآوری مواد معدنی

- مترجم کتاب روشهای تصویر کردن استریوگرافی در زمین شناسی ساختمانی منتشره از طرف انتشارات دانشگاه هرمزگان

مهندس واهاق هاكوپ نعلبندیان

تحصیلات:

- لیسانس مهندسی شیمی از هنر سرای عالی (پلی تکنیک فعلی)، 1336

سوابق علمی و کاری:

- کارشناس بررسیهای ژئوشیمیایی و زمین شناسی سیمان درود 1337-1344
- معاونت کارخانه سیمان فارس و رئیس بهره برداری 1344-1360
- مدیریت تولید سیمان آبیک 1360-1361
- کارشناس ارشد پی جویی مواد اولیه کارخانه های سیمان در مرکز فعالیت های مهندسی سیمان 1361-1371
- کارشناس ارشد اکتشافات ژئوشیمیایی معادن مواد اولیه کارخانه های سیمان در مرکز فعالیت های مهندسی سیمان 1361-1367
- مشاور بررسیهای شیمیایی و ژئوشیمیایی مواد اولیه خام و محاسبات سیمانسازی کارخانه های سیمان مختلف در مرکز انجمن صنفی کارفرمایان صنعت سیمان 1371-1376
- کارشناس ارشد پروژه های مختلف اکتشافی مشاور پیچاپ کاوش
- عضو هیئت مدیره مهندسین مشاور پیچاپ کاوش

دکتر سید محمد حسین رضوی

تحصیلات:

- دکتری زمین شناسی (گرایش پترولوژی) از دانشگاه آزاد اسلامی، 1373
- فوق لیسانس زمین شناسی (پترولوژی) از دانشگاه تهران، 1353
- شرکت در دوره های آموزشی خارج از کشور شامل دوره های برگزار شده در آلمان، فرانسه و ترکیه

سوابق کاری:

- کارشناس سازمان زمین شناسی کشور، 1352-1355
- عضو هیئت علمی (مربی) دانشگاه ابوریحان بیرونی و تربیت معلم، 1355-1373

• عضو هیئت علمی (استادیار) دانشگاه تربیت معلم تهران و آزاد، از 1373 تاکنون

تجربیات و سوابق علمی:

- کارشناس ارشد طرح بررسی وضعیت زمین شناسی و تکتونیکی تعداد زیادی از معادن و سازه های مهندسی
- کارشناس ارشد طرح تهیه نقشه زمین شناسی 1:250000 قم
- کارشناس ارشد طرح اکتشاف طلا و کانسارهای فلزی
- مشاور ارشد طرح مطالعات اکتشافی معادن غیرفلزی اعم از سولفات و مواد اولیه سیمان
- کارشناس ارشد کلیه مطالعات سنگ شناسی و پترولوژی پروژه های اکتشافی
- کارشناس ارشد پروژه های مختلف اکتشافی مشاور پیچاپ کاوش

دکتر فرج الله فیاضی

تحصیلات:

- دکتری زمین شناسی (رسوب شناسی) از دانشگاه ایست انگلیا کشور انگلستان، 1370
- فوق لیسانس زمین شناسی (سنگهای آذرین و دگرگونی) از دانشگاه تهران، 1353
- لیسانس زمین شناسی از دانشگاه تهران، 1350

سوابق کاری:

- کارشناس آبهای زیرزمینی وزارت نیرو (واحد آب)، 1356-1350
- عضو هیئت علمی (مربی) دانشگاه ابوریحان، تربیت معلم تهران، 1370-1357
- عضو هیئت علمی (استادیار) دانشگاه تربیت معلم تهران، از 1376

تجربیات و سوابق علمی:

- کارشناسی ارشد پروژه نیمه تفصیلی آبهای زیرزمینی منطقه دشت آستارا، منطقه اردبیل، منطقه کرج، منطقه تهران
- کارشناس ارشد تهیه نقشه هیدرولوژی، هیدروشیمی، زمین شناسی و تهیه بیان آبهای زیرزمینی مناطق کرج، تهران، آستارا
- کارشناس ارشد مطالعات رسوب شناسی و کانی شناسی انواع کانسارهای تبخیری و رسوبی
- کارشناس ارشد کلیه مطالعات رسوبشناسی و پتروگرافی و پترولوژی رسوبی پروژه های اکتشافی
- کارشناس پروژه های مختلف اکتشافی مهندسین مشاور پیچاپ کاوش

مشخصات مدیران گروه‌های مختلف موجود در شرکت



– در زمینه مهندسی معدن و اکتشافات زمین شناسی –

مهندس مسعود بکریان

تحصیلات:

- لیسانس زمین شناسی از دانشگاه فردوسی مشهد 1368
- فوق لیسانس زمین شناسی اقتصادی از دانشگاه آزاد مشهد 1372

سوابق کاری و اجرائی:

- کارشناس سازمان زمین شناسی کشور 1375 – 1370
- عضو ناظر پروژه بین المللی زمین شناسی مشترک با وزارت زمین شناسی و معادن چین
- پروژه بین المللی زمین شناسی مشترک با جمهوری چک
- زمین شناس معدنی و مسئول معدن شرکت معدنی پویا معدن تهران
- کارشناس و مدیر پروژه مهندسی مشاور ایرانکاو
- مشاور و کارشناس مهندسی مشاور چکان
- مشاور و کارشناس شرکت معدنی یاکند پژوه
- کارشناس زمین شناسی اقتصادی پروژه های مختلف اکتشافی مشاور پیچاپ کاوش

تحصیلات:

کارشناس ارشد زمین شناسی اقتصادی (پژوهشگاه علوم زمین 1380)

کارشناس زمین شناسی (دانشگاه تربیت معلم تهران 1376)

سوابق کاری و اجرائی:

- مدت 6 ماه همکاری با گروه ژئوشیمی سازمان زمین شناسی و اکتشافات معدنی کشور
- مدت 6 ماه همکاری در پروژه تهیه نقشه 1/100000 زمین شناسی چهار گوش سرو
- همکاری در پروژه تهیه گزارش ارزیابی اقتصادی معادن به درخواست بانک صنعت و معدن
- همکاری در پروژه تهیه نقشه 1/100000 بردسکن
- همکاری در پروژه اکتشاف ژئوشیمیایی طلا و تنگستن منطقه تربت جام
- همکاری در پروژه بررسی اقتصادی و آماده سازی معدن سنگ آهن آک کهور شمال بندرعباس
- مدت 2 سال مدیریت شرکت ایران اینفوماین و بازدید فنی و اقتصادی بیش از 50 معدن فعال در زمینه استخراج سنگ آهن و منگنز و سیلیس در استانهای مختلف کشور
- بهره برداری و راه اندازی مجدد معادن منگنز استان کردستان (منگنز شاهینی-کشگی) به مدت 6 ماه
- پروژه تهیه شناسنامه معادن باریت و بتونیت و خاک صنعتی استان تهران (10 معدن)
- پروژه بررسی فنی و اقتصادی و اکتشاف تفصیلی معدن متروکه مس چاقو-اشتهارد کرج
- پروژه اکتشاف مواد اولیه تولید کربنات سدیم در محدوده اطراف دریاچه بختگان استان فارس
- پروژه اکتشاف مصالح ساختمانی و سنگهای تزئینی در استان مازندران و بوشهر
- پروژه اکتشاف تفصیلی طلا در منطقه زاوه کوه استان کردستان

تواناییها:

- تهیه نقشه های زمین شناسی و معدنی و ژئوشیمیایی در مقیاسهای متفاوت ، طراحی ، اجرا و مدیریت پروژه های اکتشافی در مراحل پی جویی،مقدماتی،نیمه تفصیلی و تفصیلی، مطالعه مقاطع صیقلی و نازک، مطالعات و پردازش اطلاعات آماری و ژئوشیمیایی
- محاسبات مربوط به تخمین و ارزیابی اقتصادی ذخایر معدنی فلزی و غیر فلزی و ارزیابی فنی و ویژگیهای اقتصادی آنها

- آشنایی کامل با انواع سیستم عامل و نرم افزارهای تخصصی زمین شناسی و نقشه کشی و نرم افزارهای عمومی نظیر مجموعه آفیس و طراحی صفحات وب و ایجاد پایگاه های اطلاعاتی و بانک داده

مهندس کیوان حیدری

تحصیلات:

- لیسانس مهندسی استخراج معدن
- سوابق کاری و تخصص های ویژه
- ده سال تجربه در زمینه طراحی معادن روباز (با روشهای دستی و کامپیوتری) با تخصص بهینه سازی و طراحی استراتژیک معادن (Strategic Mine Planning) در شرکتهای مشاوره مهندسی و شرکت صنایع ملی مس ایران (سونگون).
- مهندس طراح و کنترل پروژه در پروژه گل گهر شماره 2 شرکت مهندسی بین المللی بهکاو همکار (IBECO)
- ساخت مدل WIREFRAMES ماده معدنی چاه خاتون و سنجد با توجه به گمانه های حفر شده (DATAMINE) و بلوک بندی و تخمین ذخیره معدن چاه خاتون با نرم افزار DATAMINE و مقایسه آنها جهت انتخاب بهترین روش و بهینه سازی حد معدن و برنامه بهینه استخراج با نرم افزار NPV SCHEDULER و طراحی اولیه PIT با DATAMINE و تجدید نظر روی بلوک زمین شناسی با توجه به چالهای انفجاری حفر شده در شرکت مهندسی بهینه سازان معادن (بهسام) پروژه طلای موته
- سرپرست طراحی معدن مس سونگون 84-1380 و انجام فعالیتهای اکتشافی و استخراجی برآورد ذخایر معدنی بر اساس آخرین حفاریهای اکتشافی (DATAMINE) و تخمین ذخیره با روش کریجینگ (DATAMINE) و ساخت مدل اقتصادی مالی و بهینه سازی حد معدن و برنامه بهینه استخراج (NPV SCHEDULER) و ارائه طرحهای بلندمدت و کوتاه مدت معدن و نظارت بر عملیات پیش باطله برداری در معدن مس سونگون. (DATAMINE) و طراحی کلیه جاده های اصلی موجود در معدن (DATAMINE)
- طراحی معدن فاریاب (نعمت) و فسفات اسفوردی شامل برآورد ذخیره، بهینه سازی و تعیین حد نهایی معدن، طراحی PUSH BACK، برنامه ریزی تولید و طراحی کوتاه مدت
- طراحی معدن سیمان گیلان سبز شامل تهیه مدل سه بعدی ماده معدنی، بلوک بندی ماده معدنی، طراحی بلند مدت و ارائه نقشه های مربوطه، ارائه طرحهای میان مدت و کوتاه مدت، برنامه ریزی تولید معدن سیمان، ارائه گزارش فنی اقتصادی

- تونل فطر 6 (کرومیت فاریاب) شامل بررسی گمانه ها، ترسیم مقاطع، مدل سازی سه بعدی ماده معدنی، طراحی تونلهای دسترسی، مدل سازی سه بعدی تونل، محاسبات مربوط به طراحی تونل فطر 6

- طراحی معدن سرب و روی مهدی آباد شامل تهیه مدل سه بعدی ماده معدنی، بلوک بندی ماده معدنی، طراحی بلند مدت و ارائه نقشه های مربوطه، ارائه طرحهای میان مدت و کوتاه مدت، برنامه ریزی تولید

تخصص ویژه:

- طراحی و بهینه سازی معادن روباز (Pit Optimization)
- طراحی و بهینه سازی معادن زیرزمینی
- تخمین ذخیره با روش های زمین آماری
- بهینه سازی استراتژی عیارهای حدی (Cut off Grade) و دامپهای کم عیار و باطله
- بهینه سازی برنامه ریزی بلند مدت استخراج معادن
- برنامه ریزی میان مدت و کوتاه مدت استخراج معادن
- بررسی های فنی و اقتصادی پروژه ها
- آشنایی و تسلط کامل (شش سال استفاده پیوسته) با نرم افزارهای تخصصی طراحی معادن شامل NPV scheduler, Eps, Mine24d Present, Datamine و همچنین نرم افزارهای عمومی مهندسی نظیر MSWords, Acrobat, Outlook, MSproject, CAD, Excel و غیره
- مدرس نرم افزار Datamine

مهندس عبدالرضا ملک

تحصیلات:

- فوق لیسانس اکتشاف معدن از دانشگاه صنعتی امیر کبیر تهران، سال 1374
- لیسانس اکتشاف معدن از دانشگاه صنعتی اصفهان سال 1370

سوابق کاری:

- کارشناس ارشد اکتشافات ژئوشیمیائی مهندسین مشاور پیچاپ کاوش از سال 1376 تا کنون

تجربیات و سوابق علمی:

- کارشناس ارشد برگه های ژئوشیمیائی سراب، اقلید، سیوند، قاسم آباد، ری آباد

- کارشناس ارشد مطالعات اکتشافی و ژئوشیمیائی پروژه‌های عناصر فلزی انجام شده در مشاور پیچاپ

- در زمینه مطالعات سنجش از دور و GIS -

دکتر حمید رحمانی

تحصیلات :

- لیسانس اکتشاف معدن از دانشگاه صنعتی اصفهان 1369
- فوق لیسانس تکنولوژی سنجش از دور از دانشگاه آنا هندوستان 1373
- دکترای تکنولوژی سنجش از دور از دانشگاه آنا هندوستان 1377

سوابق کاری :

- کارشناس پروژه های مختلف زمین شناسی و معدنی برای وزارت معادن و فلزات، جهاد دانشگاهی و غیره از 1371 الی 1373
- تدریس دورسنجی و GIS در دوره های فوق لیسانس و بالا تر در دانشگاههای تربیت معلم، امام حسین، امیر کبیر و وزارت کشاورزی

تجربیات و سوابق علمی :

- اکتشاف مواد معدنی و سنگهای تزئینی در جنوب غرب ایران
- انجام مطالعات زمین شناسی و نمونه گیری از معادن هندوستان
- انجام بررسی های دور سنجی برای وزارت کشاورزی و جهاد سازندگی
- تهیه، چاپ و ارائه 8 مقاله در ژورنالهای بین المللی برای بررسی های دور سنجی و GIS در اکتشافات معدنی
- تنظیم مقاله و شرکت در 3 کنفرانس بین المللی در مورد مطالعات دور سنجی و GIS

- در زمینه مطالعات تکنولوژی سیمان -

مهندس محمد رضا عزیزیان

تحصیلات :

- لیسانس مهندسی شیمی از دانشگاه صنعتی شریف 1349

سوابق کاری :

- دستیار دانشکده مهندسی شیمی دانشگاه صنعتی شریف به مدت 3 سال
- مدیر آزمایشگاه و رئیس بهره برداری کارخانه سیمان درود به مدت 5 سال
- مدیر پروژه شیشه همدان
- مدیر کارخانه سیمان مازندران
- مدیر عامل و مدیر کارخانه سیمان غرب
- عضو گروه سیمان و ستاد سیمان وزارت صنایع
- عضو هیئت مدیره شرکتهای سیمان مازندران، لوشان، صوفیان و کردستان
- عضو هیئت مدیره، از پایه گذاران و سهامداران شرکت سیمان اکباتان
- مشاور فنی برخی طرحهای سیمان و کانی های غیر فلزی
- مشاور آموزشی شرکت سیمان سپاهان و تدوین 9 جلد کتاب این دوره ها برای هنرستان سیمان
- از پایه گذاران دوره های آموزشی صنعت سیمان در طی سالهای 1362-1375
- سرپرست گروه مدیران تولید کارخانجات سیمان جهت بررسی مسائل و مشکلات تولیدی صنعت سیمان
- سرپرستی اشاعه فرهنگ تولید و مصرف سیمانهای پوزالانی در وزارت صنایع
- مشاور فنی شرکت احداث صنعت برای مواد نسوز مصرفی پروژه ها
- کارشناس وزارت صنایع برای امور مربوط به فرآورده های مصرفی مواد نسوز صنعت سیمان
- همکاری با شرکتهای اروپائی تولید کننده مواد نسوز نظیر: SEPR - Dr.C.Offo - Veistscher - Didier - radex و همچنین شرکت Magotteaux بلژیک تولید کننده قطعات سایشی نسوز
- ارتباط کاری مداوم با صنایع سیمان، شیشه، فولاد، فلزات غیر آهنی، کاشی و سرامیک، فرآورده های نسوز

تالیفات و ترجمه :

- تالیف کتاب تکنولوژی پخت سیمان 1363
- تالیف کتاب سیمان 1364
- ترجمه کتاب شیمی و فیزیک سیمان 1364
- تالیف و ترجمه کتاب سیمانهای پوزولانی و آلومینی 1371
- تالیف و ترجمه مقالات عدیده در مورد سیمان ، صنعت سیمان، کوره دوار سیمان، مواد نسوز
- تالیف و ترجمه جزوات عدیده آموزشی در زمینه های مختلف صنعت سیمان و صنعت نسوز

- سرپرستی گروه اعزامی به کمپانی Holder bank سوئیس و ترجمه جزوات آموزشی دوره های هولدر بانک
- تهیه گزارشهای عدیده در زمینه های مختلف خط تولید سیمان از معدن تا بارگیرخانه

– در زمینه بررسی های ژئوفیزیک –

دکتر ایرج پیروز

- دکترای ژئوفیزیک از دانشگاه کلاستھال آلمان 1975
- فوق لیسانس ژئوفیزیک از دانشگاه کلاستھال آلمان 1971

فعالیت های آموزشی و پژوهشی

- تدریس دروس ژئوفیزیک برای رشته های کارشناسی و کارشناسی ارشد معدن و زمین شناسی
- راهنمایی در مجموع بیش از پنجاه پایان نامه تحصیلی دانشجویان دوره های کارشناسی و کارشناسی ارشد در رشته اکتشاف معدن و ژئوفیزیک
- تهیه دستورالعمل استفاده از دستگاه های اندازه گیری اتصال به زمین (اندازه گیری مقاومت زمین) بجای دستگاه ژئوفیزیک
- مزیت استفاده از روش مقاومت مخصوص تجمعی به روش بکارگیری منحنی های استاندارد در تفسیر سونداژهای الکتریکی
- تشخیص گسل در آبرفت با استفاده از آرایش سه الکتروود بر عکس
- بکارگیری روش ترکیب یافته از حفاری الکتریکی و ترانسه زنی الکتریکی برای اکتشاف منابع آب های زیرزمینی در زمین های سخت (کارست)
- لرزه نگاری درون چاهی

مقالات ارائه شده در کنفرانسها

- مزیت استفاده از روش مقاومت مخصوص تجمعی به روش بکارگیری منحنی های استاندارد در تفسیر سونداژهای الکتریکی
- تشخیص گسل در آبرفت با استفاده از آرایش سه الکتروود
- بکارگیری روش دو آرایشی متقارن نیم شلومبرگ برای اکتشاف منابع آب های زیرزمینی در زمین های سخت (کارست) کانسارهای فلزی و گسل های پنهان

- استفاده از مدل‌های ریاضی به منظور تعیین بهترین روش الکتریکی برای اکتشاف ناهمگنی‌های جانبی
- اکتشاف قنات‌های ناشناخته با بکارگیری روش ژئوالکتریک
- تفسیر خام منحنی‌های سونداژ الکتریکی با استفاده از منحنی‌گرادیان

دکتر نوربخش میرزائی

تحصیلات

- دکتری زلزله‌شناسی از انستیتو ژئوفیزیک پکن - چین 1998
- کارشناسی ارشد - تکتونیک دانشگاه تربیت معلم تهران 1370
- کارشناسی - زمین‌شناسی دانشگاه تهران 1366

سوابق شغلی و مسئولیتها

- عضو هیأت علمی و معاون موسسه ژئوفیزیک و رئیس مرکز لرزه‌نگاری کشوری از 1382
- رئیس بخش زلزله‌شناسی موسسه ژئوفیزیک 1381-1382
- مدیر گروه فیزیک زمین موسسه ژئوفیزیک 1378-1381

سوابق پژوهشی (اعم از مطالعات یا پروژه‌های تحقیقاتی، کتب و مقالات)

کتابها

- میرزائی، ن. و همکاران، 1381، پارامترهای مبنایی زمینلرزه‌های ایران، انتشارات دانش‌نگار، 181ص.
- میرزائی، ن.، 1385، برآورد خطر و پهنه بندی زمینلرزه‌ای گستره تهران، انتشارات تدبیر، 107ص.

مقالات چاپ شده در نشریات خارجی

- Mirzaei, N., 1995. Review of the methods of earthquake risk analysis, *Recent Developments in World Seismology*, No. 8 (Serial No. 200), 26-30 (in Chinese).
- Mirzaei, N., 1997. The May 10, 1997 Qaen-Birjand earthquake of northeastern Iran: tectonic setting and seismic history of the region, *Recent Developments in World Seismology*, No. 10 (Serial No. 226), 23-28 (in Chinese).
- Mirzaei, N., Gao, M., Chen, Y. T., 1997a. Evaluation of uncertainty of earthquake parameters for seismic zoning of Iran, *Earthquake Research in China*, 11, 197-212.

- Mirzaei, N., Gao, M., Chen, Y. T., 1997b. Seismicity in major seismotectonic provinces of Iran, *Earthquake Research in China*, 11, 351-361.
- Mirzaei, N., Gao, M., Chen, Y. T. and Wang, J., 1997c. A uniform catalog of earthquakes for seismic hazard assessment in Iran. *Acta Seismol. Sinica*, 10: 713-726.
- Mirzaei, N., Gao, M., Chen, Y. T., 1998. Seismic sources regionalization for seismic zoning of Iran: Major seismotectonic provinces, *Journal of Earthquake Prediction Research*, 7, 465-495.
- Mirzaei, N., Gao, M., Chen, Y. T., 1999. Delineation of potential seismic sources for seismic zoning of Iran, *Journal of Seismology*, 3, 17-30.

مقالات چاپ شده در نشریات داخلی

- Mirzaei, N. and Gheitanchi, M. R., 2002, Seismotectonics of Sahneh fault, middle segment of Main Recent Fault, Zagros mountains, western Iran, *J. Earth and Space Phys.*, 28 (No. 2), 1-8.
- Gheitanchi, M. R., Mirzaei, N. and Bayramnadjad, A., 2004. Pattern of seismicity in northwest Iran revealed from local seismic network, *J. Geosciences*, 11 (No. 49-50), 104-111.
- Gheitanchi, M. R., Mirzaei, N. and Sadiskhoy, A., 2006. Pattern of seismicity in Alborz, northern Iran, revealed by local seismic network, *J. Geosciences*, 15 (No. 58), 104-111.
- سیاهکالی مرادی، ع.، میرزائی، ن. و رضاپور، م.، 1383. روابط تضعیف شدت زمین لرزه در ایران. نشریه تحقیقاتی فیزیک زمین و فضا، 30 (شماره 1)، 9-1.
- شادمنامن، ن.، میرزائی، ن.، قدس، ع.، نگارستانی، ع. و کشوری، ف.، 1385. کاهش عدم قطعیت مکانی در الگوریتم M8 با استفاده از چشمه های بالقوه زمین لرزه. مجله فیزیک زمین و فضا، 32 (شماره 1)، 27-36.
- شادمنامن، ن.، میرزائی، ن.، قدس، ع. و کشوری، ف.، 1385. پیش بینی های میان مدت زمین لرزه در ایران بر اساس الگوریتم M8 مجله فیزیک زمین و فضا، 32 (شماره 1)، 37-48.

طرحهای پژوهشی-کاربردی

- زلزله خیزی وزمین شناسی منطقه آمل برای کارخانه تولید موتورهای دیزلی سنگین
- زمین شناسی، تکتونیک، زلزله خیزی و تخمین خطر زلزله منطقه خدا آفرین
- بررسی علل لرزههای موجود در کارخانه سیمان ارومیه. مروری بر لرزه زمینساخت و خطر زمینلرزه منطقه (با نصب شبکه موقت لرزه نگاری)
- لرزه خیزی ولرزه زمینساخت ساختگاه سد و نیار با نصب شبکه موقت
- مطالعات زمین شناسی، تکتونیک، برآورد خطر زمینلرزه و تهیه طیف طراحی ساختگاه ساختمان جدید استانداری تهران
- مطالعات ژئوالکتریک، زمین شناسی، تکتونیک و برآورد خطر زمینلرزه و تهیه طیف طراحی ساختگاه نیروگاه سهند
- مطالعات زمین شناسی، تکتونیک و برآورد خطر زمینلرزه، تهیه طیف طراحی و مطالعات ژئوالکتریک ساختگاه نیروگاه شهید رجایی قزوین

- مطالعات زمین شناسی، تکتونیک و برآورد خطر زمینلرزه ساختگاه کارخانه سیمان فارس نو
- مطالعات فعالیت لرزه ای دشت موک (فیروزآباد فارس) نصب شبکه موقت لرزه نگاری

- در زمینه بررسی های زیست محیطی -

مهندس محمد خسروی

تحصیلات

لیسانس جغرافیای انسانی و اقتصادی از دانشگاه تبریز 1354

فوق لیسانس مدیریت و ارزیابی زیست محیطی از دانشگاه فنی در سدن - آلمان 1366

فعالیت های پژوهشی:

1362: ارائه طرح تعادل صنعت و کشاورزی در گیلان و مازندران

- مصوبه شورایی عالی کشاورزی زمستان 1363

- مصوبه هیئت دولت تابستان 1363

1366-72: مطالعه اکولوژیک جنگلهای حرا ایران

1369: ارائه مقاله / شرکت در کارگاه آموزشی کویت:

Regional Strategy Costal Zone Management in Persian Gulf / Sea Area

1372: تدوین مشترک: گزارش ملی مسالئ زیست محیطی سواحل کشور با مشارکت World Bank, UDP

1377: ارائه مقاله / تدیس مدیریت جنگلهای حرا در خورخوران، IUCN، کراچی - انگلستان

1378: کتابچه آموزشی جنگلهای حرا در ایران با همکاری منطقه آزاد قشم (فارسی - انگلیسی)

1379: کتاب در دست چاپ: راهنمای عملی پرندگان در جزیره قشم (جنگلهای حرا) با همکاری منطقه آزاد

قشم (فارسی - انگلیسی)

فعالیت های آموزشی مرتبط:

1986: دوره آموزش مدیریت نوار ساحلی از نقطه نظر فرسایش - دانشگاه مسکو، مرکز پایش شبه جزیره

کریمه

1987: دوره آموزش مدیریت نوار ساحلی دانشگاه رستک (آلمان) کارورزی در دریای بالتیک

1989: دوره آموزش مدیریت نوار ساحلی (از نظر آلودگی ساحلی)، دریاچه بایکال - مرکز مطالعات

جغرافیائی ایرکوستک - سیبری

فعالیت‌های شغلی:

- 1354: کارشناس محیط زیست در سازمان حفاظت محیط زیست
- 1365 - 1373: مدیر کل دفتر ارزیابی زیست محیطی در سازمان حفاظت محیط زیست
- 1373-1378: رئیس آموزشکده و مرکز تخصصی محیط زیست
- 1373: مشاور زیست محیطی سازمان مدیریت و برنامه ریزی کشور

مطالعات اجرایی:

- مطالعات ارزیابی زیست محیطی راه آهن ایران - هرات
- مطالعات ارزیابی راه آهن سریع السیر تهران - قم - اصفهان (سرپرست پروژه)
- مطالعات ارزیابی زیست محیطی راه آهن مراغه - ارومیه
- مطالعات ارزیابی زیست محیطی سیمان دلیجان واحد 1 و 2
- مطالعات ارزیابی زیست محیطی سیمان لامرد
- مطالعات ارزیابی زیست محیطی سیمان خاکستری ساوه
- مطالعات ارزیابی زیست محیطی سیمان سپاهان (طرح بهبود کیفی و کمی)
- پروژه ارزیابی زیست محیطی شهرک صنعتی مامونیه استان مرکزی
- پروژه ارزیابی زیست محیطی شهرک صنعتی زرنديه در استان مرکزی
- پروژه ارزیابی زیست محیطی شهرک صنعتی ساوه در استان مرکزی
- پروژه ارزیابی زیست محیطی شهرک صنعتی راشته در استان تهران
- پروژه ارزیابی زیست محیطی شهرک صنعتی خیرآباد در استان مرکزی
- پروژه ارزیابی زیست محیطی معدن سمن در دلیجان اراک
- پروژه ارزیابی زیست محیطی سد باطله ادیب شرکت کالسیمین در استان زنجان
- پروژه ارزیابی زیست محیطی استحصال نمک از آب دریا در استان خوزستان ماهشهر
- پروژه ارزیابی زیست محیطی معدن و زغال شویی زیرآب استان مازندران سواد کوه
- پروژه ارزیابی زیست محیطی افزایش ظرفیت پالایشگاه تهران
- پروژه ارزیابی زیست محیطی افزایش ظرفیت پالایشگاه تبریز
- پروژه ارزیابی زیست محیطی تاسیسات نفتی در جزیره قشم استان هرمزگان
- پروژه ارزیابی زیست محیطی منطقه ویژه اقتصادی کهنوج استان کرمان و ...
- پروژه استراتژی مدیریت محیط زیست سازمان فعالیت محیط زیست

فهرست نرم افزارهای تخصصی کامپیوتری

نام نرم افزار	نسخه	توضیحات
Datamine	V3	<u>Geological</u> , <u>Exploration</u> , <u>New Features</u> , <u>Customization</u> <u>Underground</u> , <u>Open Pit Planning</u> , <u>Rock Mechanics</u> , <u>Modeling</u> <u>Mine Production</u> , <u>Mineable Reserves Optimizer</u> , <u>Mine Planning</u> <u>Environmental Engineering</u> , <u>Mine Rehabilitation</u> ,
Phase2 Slide Swedega RocPlan Unwedge RocSupport Examine 3D Examine 2D Dips RocFall RocData ExanubeTab CPillar RocLab	5.047 3.041 4.05 2.01 2.36 2.022 4.0987 6.05 5.072 4.032 3.013 2.14 3.04 1.010	Finite Element Analysis for Excavations 2D limit Equilibrium Slope Stability Analysis 3D Surface Wedge Analysis for Slopes Planner Sliding Stability Analysis for Rock Slopes Planner Sliding Stability Analysis for Rock Slopes Support Estimation Using Ground Reaction Curves 3D Stress Analysis for Underground Excavations 2D Stress Analysis for Underground Excavations Graphical and Statistical Analysis of Orientation Data Statistical Analysis of Rockfalls Rock Mass,Soil and Discontinuity Strength Analysis 3D Stress Analysis for Tabular Ore Bodies Crown Pillar and Roof Beam Stability Analysis
Plaxis v8.2 SP4 (Dymanic Enabled)	8.2 (2005)	Finite element package intended for the two dimensional analysis of deformation and stability in geotechnical engineering
Plaxis 3D Foundation	1.1 SP5 (2005)	Finite element package intended for the three –dimensional analysis of foundation structures
Plaxis 3D Tunnel	1.2	Geotechnical finite element package which is specifically intended for the three-dimensional analysis of deformation and stability in tunnel projects.
Allpile Liquify Pro Super Log Upres Super Log	2005	Pile vertical ,lateral,group,settlement,and negative friction analysis. Earthquake-induced liquefaction and settlement analysis. Boring log,test pit, and well drawing/reporting. Underground pipe and tunnel analysis. Boring log, test pit, and well drawing /reporting.
GeoSlope.GeoStudio	2004	Seepage, slope stability, static, earthquake, geothermal and contamination transfer analysis
RockWork	2004	Geological data analysis & interpretation
LogPlot	2003	Log Exploration
Office Xp	2003	Word.Excel,Powerpoint,....
Auto cad Auto cad map	2008 2002	Drawing Maps
GCD.kit	2.2	Handling and recalculation of whole rock analyses from Igneous Rocks and plotting in common petrological diagrams
Petrograph	1.0.2	A program to visualize, elaborate and in particular to model geochemical data
Igpet	2001	A program for visualization whole rock geochemical analyses
Min pet	2.02	Plotting whole rock and mineral analyses data in petrological diagrams
Microsoft Projects	2003	Project control
Arc view Arc GIS	3.2 9.2	Management, Analysis, Display of Georeference and Maps
Geomatica Envi	9.1 4.2	Remote sensing processing

فهرست مطالعات انجام شده و یا در حال انجام

توسط مهندسین مشاور پیچاک کاوش

(بترتیب سال و از بدو تأسیس شرکت)

ردیف	نوع بررسی ها	عنوان پروژه	کارفرما	سال اجرا	منطقه اکتشافی	نتایج بدست آمده
1	پایداری لغزش	طرح مطالعاتی اجرائی زمینلغزش رجائی دشت قزوین	مدیریت آبخیزداری جهاد سازندگی استان قزوین	1376	رجائی دشت الموت قزوین	منجر به پایداری لغزش گردید
2	پایداری لغزش	طرح مطالعاتی اجرائی زمینلغزش هشتجین خلخال	مدیریت آبخیزداری جهاد سازندگی استان اردبیل	1376	هشتجین خلخال استان اردبیل	منجر به پایداری لغزش گردید
						
3	پایداری لغزش	طرح مطالعاتی اجرائی زمینلغزش روستای مونک شهرستان دهدز خوزستان	مدیریت آبخیزداری جهاد سازندگی استان خوزستان	1376	روستای مونک شهرستان دهدز استان خوزستان	منجر به پایداری لغزش گردید
4	اکتشاف مقدماتی	پتانسیل یابی مواد معدنی در منطقه شهرستان جلفا و اکتشاف طلائی سیه رود	اداره کل معادن و فلزات استان آذربایجان شرقی	1377	سرتاسر شهرستان جلفا و منطقه غرب سیه رود	منجر به اکتشاف رگه های طلا دار و توده مس پرفیری شد


5	مطالعات ژئوتکنیکی	مطالعات ژئوتکنیک زمینلغزش هشتجین خلخال	مدیریت آبخیزداری جهاد سازندگی استان اردبیل	1377	هشتجین خلخال استان اردبیل	منجر به تعیین پارامترهای طراحی گردید
6	مطالعات ژئوتکنیکی	مطالعات ژئوتکنیک زمینلغزش رجائی دشت قزوین	مدیریت آبخیزداری جهاد سازندگی استان قزوین	1377	رجائی دشت الموت استان قزوین	منجر به تعیین پارامترهای طراحی گردید
7	پایداری لغزش	طرح مطالعاتی اجرائی زمینلغزشها و محدوده های دارای پتانسیل لغزش پارک آبیدر	مدیریت آبخیزداری جهاد سازندگی استان کردستان	1377	پارک آبیدر شهرستان سنندج	منجر به پایدار تشخیص داده شدن لغزش گردید
						
8	اکتشاف مقدماتی	اکتشاف مقدماتی خاکهای صنعتی (فلدسپات) منطقه بافق - بهاباد	اداره کل معادن و فلزات استان یزد	1378	منطقه شمالشرقی بافق و بهاباد	منجر به تعیین زون آلتراسیون وسیع و دارای ذخائر خاک صنعتی گردید
9	اکتشاف ماهواره ای	تهیه و تفسیر ماهواره ای با هدف پهنه بندی زمین شناسی از نظر استعداد معدنی برای فلزات و کانی های صنعتی (مرحله اول)	اداره کل معادن و فلزات استان قم	1378	نیمه جنوبی استان قم	منجر به تعیین چند زون واجد کانی سازی گردید
10	اکتشاف آب	مطالعات زمین شناسی آبهای زیرزمینی بخش عقدا استان یزد	شرکت سهامی منطقه ای آب استان یزد	1378	بخش عقدا شهرستان اردکان استان یزد	منجر به تعیین وضعیت آب دهی سفره های زیر زمینی گردید

11	اکتشاف نیمه تفصیلی	مطالعات طرح اکتشاف نیمه تفصیلی طلای کوه دم اردستان	اداره کل معادن و فلزات استان اصفهان	1378	ناحیه کوه دم در 80 کیلومتری شمالشرق اردستان	منجر به اکتشاف تعدادی رگه طلادار گردید
12	اکتشاف ماهواره ای	تهیه و تفسیر ماهواره ای با هدف پهنه بندی زمین شناسی از نظر استعداد معدنی برای فلزات و کانی های صنعتی (مرحله دوم)	اداره کل معادن و فلزات استان قم	1379	نیمه شمالی استان قم	منجر به تعیین چند زون دارای مواد تبخیری و آلتره واجد کانی سازی گردید
						
13	ژئوشیمی	اکتشاف ژئوشیمی مقدماتی زون آلتراسیون گرانیت میشو	اداره کل معادن و فلزات استان آذربایجان شرقی	1379	کوه میشو در 20 کیلومتری غرب تبریز	منجر به تعیین چندین آنومالی فلزی گردید
14	اکتشاف مقدماتی	عملیات اکتشافی در چهارچوب طرح شناسائی ذخائر معدنی استان	اداره کل معادن و فلزات استان کهگیلویه و بویر احمد	1379	ناحیه مارگون 80 کیلومتری شمالغربی یاسوج	منجر به کشف ذخائر قابل توجه فسفات گردید
15	اکتشاف مقدماتی	اکتشاف مقدماتی زرنیخ و فلزات گرانبها در شرق جلفا	اداره کل معادن و فلزات استان آذربایجان شرقی	1379	ناحیه ابری شهرستان جلفا	منجر به کشف ذخائر مس گردید
16	اکتشاف ماهواره ای	تهیه نقشه متالورژی استان آذربایجان شرقی	اداره کل معادن و فلزات استان آذربایجان شرقی	1379	سرتاسر پهنه استان	منجر به تهیه نقشه متالورژی استان گردید

منجر به اکتشاف چندین ذخیره از مواد معدنی غیر فلزی گردید	ناحیه عمومی جنوب و غرب خلخال	1379	اداره کل معادن و فلزات استان اردبیل	اکتشاف پتانسیلهای معدنی در منطقه خلخال	اکتشاف چکشی	17
منجر به اکتشاف یک زون وسیع پلی متال دارای عناصر فلزی و بخصوص جیوه شد	ناحیه دیلک وردی در جنوب ماکو	1379	اداره کل معادن و فلزات استان آذربایجان غربی	اکتشاف مقدماتی کانی های پلی متال منطقه دیلک وردی شهرستان چالدران	اکتشاف مقدماتی	18
						
منجر به تعیین زون دارای ذخائر خاک صنعتی و مواد رادیواکتیو گردید	منطقه شمالشرقی بافق و بهاباد	1379	اداره کل معادن و فلزات استان یزد	اکتشاف نیمه تفصیلی خاکهای صنعتی ناحیه بافق - بهاباد	اکتشاف نیمه تفصیلی	19
منجر به تعیین چندین زون متمایز کانی سازی گردید	ناحیه عمومی شمال نائین و اردستان	1379	اداره کل معادن و فلزات استان اصفهان	اکتشافات و مطالعات معدنی با استفاده از داده های ماهواره ای در شرق و شمالشرق استان	اکتشاف ماهواره ای	20
منجر به اقتصادی نبودن ایجاد کارخانه فرآوری سرب در استان گردید	سرتاسر پهنه استان	1379	اداره کل معادن و فلزات استان یزد	ارائه خدمات مهندسی در ارتباط با پروژه مطالعات قابلیت سنجی منابع معدنی استان	قابلیت سنجی	21


منجر به تشخیص 4 کانسار مس بارزش اقتصادی گردید	ناحیه عمومی انارک استان اصفهان	1379	شرکت ملی صنایع مس ایران	طرح بازشناسی معادن متروکه و اندیسهای معدنی مس ناحیه انارک	پی جوئی	22
منجر به تعیین ذخیره اندیس آهن گردید	ناحیه آهندان جنوب لاهیجان	1379	اداره کل معادن و فلزات استان گیلان	طرح اکتشاف اندیس آهن آهندان لاهیجان	اکتشاف تفصیلی	23
منجر به تعیین ذخائر قابل توجه لوپسیت دار گردید	جزیره اسلامی حاشیه شرقی دریاچه ارومیه	1380	سازمان صنایع و معادن استان آذربایجان شرقی	اکتشاف مقدماتی گدازه های لوپسیت دار حاشیه دریاچه ارومیه (جزیره اسلامی)	اکتشاف مقدماتی	24
						
منجر به تعیین چند زون کانی سازی حاوی طلا و سرب و روی گردید	ناحیه عمومی بوئین زهرا تا آوج قزوین	1380	سازمان صنایع و معادن استان قزوین	اکتشاف و پتانسیل یابی عناصر فلزی و منگنز در منطقه جنوب بوئین زهرا تا آوج	اکتشاف چکشی	25
منجر به تعیین ذخائر مناسب برای تولید سیمان گردید	بنوید در 25 کیلومتری جنوب نائین	1380	شرکت سیمان سفید بنوید	اکتشاف ذخائر آهک و کائولن سیمان سفید بنوید	اکتشاف نیمه تفصیلی و تفصیلی	26
طرح فنی - اقتصادی استخراج ذخیره آهک تهیه گردید	بنوید در 25 کیلومتری جنوب نائین	1380	شرکت سیمان سفید بنوید	برآورد فنی - اقتصادی استخراج ذخائر آهک کارخانه سیمان سفید بنوید	مطالعات فنی-اقتصادی	27

طرح استخراج ذخیره آهک تهیه گردید	بنوید در 25 کیلومتری جنوب نائین	1380	شرکت سیمان سفید بنوید	طراحی استخراج ذخائر آهک کارخانه سیمان سفید بنوید	طراحی استخراج	28
منجر به اکتشاف ذخائر طلا در شیستهای گرگان گردید	ناحیه عمومی جنوب بهشهر - گلوگاه	1380	سازمان صنایع و معادن استان مازندران	بررسی زمین شناسی و اکتشاف ژئوشیمیائی جنوب بهشهر-گلوگاه	ژئوشیمی	29
منجر به اکتشاف ذخائر مس گردید	ناحیه آبدان در 50 کیلومتری جنوب بابل	1380	سازمان صنایع و معادن استان مازندران	بررسی زمین شناسی و اکتشاف ژئوشیمیائی جنوب بابل	ژئوشیمی	30
						
منجر به کشف ذخائر قابل توجهی از طلا گردید	ناحیه کوه دم در 80 کیلومتری شمالشرق اردستان	1380	سازمان صنایع و معادن استان اصفهان	مطالعات اکتشاف تفصیلی طلا در منطقه کوه دم اردستان	اکتشاف تفصیلی	31
چند اندیس کائولن اکتشاف شد	ناحیه عمومی نیریز	1381	سیمان سفید نیریز	خدمات مهندسی در زمینه پی جوئی، اکتشاف، طراحی و برنامه ریزی استخراج کائولن	اکتشاف مقدماتی	32
منجر به تعیین چندین آنومالی گردید	ورقه 1/100000 سراب	1381	سازمان صنایع و معادن استان آذربایجان شرقی	اکتشاف ژئوشیمیائی ناحیه ای ورقه 1/100000 سراب	ژئوشیمی	33
منجر به اکتشاف ذخائر عناصر نادر در ناحیه گردید	شهرستان جلفا	1381	سازمان صنایع و معادن استان آذربایجان شرقی	اکتشاف مقدماتی عناصر کمیاب شهرستان جلفا	اکتشاف مقدماتی	34

منجر به اکتشاف ذخائر عناصر نادر در ناحیه گردید	شهرستان هریس	1381	سازمان صنایع و معادن استان آذربایجان شرقی	اکتشاف مقدماتی عناصر کمیاب شهرستان هریس	اکتشاف مقدماتی	35
منجر به اکتشاف ذخائر عناصر نادر در ناحیه گردید	شهرستان ورزقان	1381	سازمان صنایع و معادن استان آذربایجان شرقی	اکتشاف مقدماتی عناصر کمیاب شهرستان ورزقان	اکتشاف مقدماتی	36
منجر به تعیین چندین آنومالی گردید	ورقه 1 / 100000 سیوند	1382	سازمان زمین شناسی و اکتشافات معدنی	اکتشاف ژئوشیمیایی ناحیه ای ورقه 1 / 100000 سیوند	ژئوشیمی	37
						
منجر به تعیین چندین آنومالی گردید	ورقه 1 / 100000 اقلید	1382	سازمان زمین شناسی و اکتشافات معدنی	اکتشاف ژئوشیمیایی ناحیه ای ورقه 1 / 100000 اقلید	ژئوشیمی	38
منجر به اکتشاف ذخائر عناصر نادر در ناحیه گردید	ناحیه شرق بافق یزد	1382	شرکت تهیه و تولید مواد معدنی	اکتشاف مقدماتی و نیمه تفصیلی عناصر نادر خاکی در مناطق اسفوردی و ناریگان بافق	اکتشاف مقدماتی و نیمه تفصیلی	39
منجر به تعیین چندین آنومالی طلا گردید	جنوبشرق معدن نخلک	1382	شرکت تهیه و تولید مواد معدنی	اکتشاف کانسار طلای خونی انارک	اکتشاف تکمیلی	40
منجر به اکتشاف ذخائر قابل توجه پتاس و نمک طعام گردید	شمالغرب بندر خمیر	1382	شرکت تهیه و تولید مواد معدنی	اکتشاف کانسار پتاس در گنبدهای نمکی زران و انجیردان هرمزگان	اکتشاف مقدماتی	41

منجر به تشخیص چندین ناحیه مناسب برای تولید سیمان گردید	سرتاسر استان بوشهر	1382	شرکت احداث صنعت	اکتشاف مواد اولیه و مکانیابی برای احداث کارخانه سیمان در سرتاسر استان بوشهر	اکتشاف مقدماتی	42
منجر به تعیین چندین آنومالی گردید	ورقه 1/100000 قاسم آباد	1382	سازمان زمین شناسی و اکتشافات معدنی	اکتشاف ژئوشیمیایی ناحیه ای ورقه 1/100000 قاسم آباد	ژئوشیمی	43
منجر به تعیین چندین آنومالی پلاسری گردید	استان قم	1382	سازمان صنایع و معادن استان قم	اکتشاف کانسارهای پلاسری در نواحی قمرود و قره چای	پی جوئی	44
<p>Sazab 1:100,000 Sheet Faults Distribution Contour Map</p>						
منجر به تعیین چندین آنومالی فلزی گردید	شمال استان	1383	سازمان صنایع و معادن استان آذربایجان شرقی	اکتشاف کانسارهای قلع و تنگستن در توده های نفوذی گرانیتی و گرانیتوئیدی شمال استان	پی جوئی	45
منجر به تعیین 2 زون آنومال دارای طلا و مس گردید	شمالغرب میانه	1383	سازمان صنایع و معادن استان آذربایجان شرقی	اکتشاف ژئوشیمیایی فلزات پایه در میانه	پی جوئی	46
منجر به تعیین تعداد قابل توجهی معدن متروکه دارای ارزش اقتصادی شد	سرتاسر کشور	1383	شرکت تهیه و تولید مواد معدنی	تهیه طرح اکتشافی معادن متروکه فلزی قابل کار کشور	اکتشاف تفصیلی	47

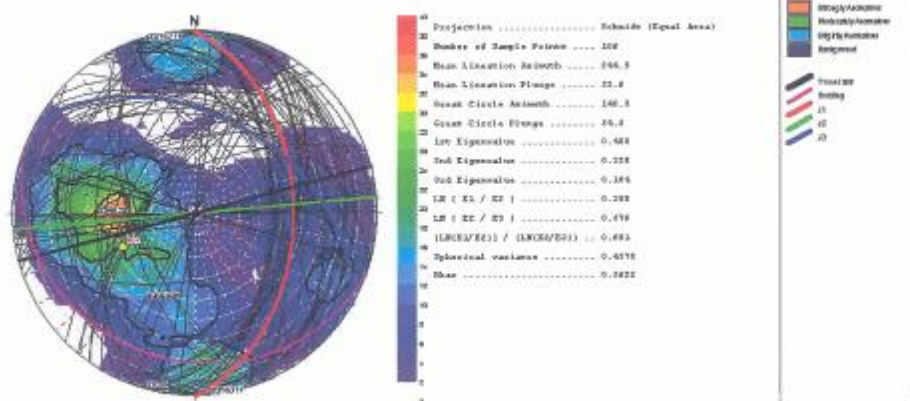
48	اکتشاف تفصیلی	عملیات اکتشاف پتاس سنگی در چوپانلو خوی	سازمان زمین شناسی کشور	1383	چوپانلو خوی	منجر به تعیین ذخائر پتاس شد
49	پی جوئی	پی جوئی و اکتشاف مواد خام اولیه سیمان در شهرستان خمین	شرکت سیمان خمین	1383	شهرستان خمین	منجر به اکتشاف مواد اولیه مناسب برای تولید سیمان شد
50	ژئوشیمی	اکتشاف ژئوشیمیائی ناحیه ای در برگه 1/100,000 رامیان	سازمان زمین شناسی کشور	1383	برگه 1/100,000 رامیان	منجر به تعیین چندین آنومالی گردید
						
51	ژئوشیمی	اکتشاف ژئوشیمیائی ناحیه ای در برگه 1/100,000 ری آباد	سازمان زمین شناسی کشور	1383	برگه 1/100,000 ری آباد	منجر به تعیین چندین آنومالی گردید
52	اکتشاف تفصیلی و طراحی استخراج	اکتشاف تفصیلی و طراحی استخراج و مطالعات فنی و اقتصادی معادن آهک و مارن نیاول	شرکت سیمان گیلان سبز	1384	منطقه دیلمان گیلان	منجر به تعیین ذخائر بسیار مناسب برای تولید سیمان شد
53	اکتشاف تفصیلی	طرح تهیه شناسنامه معادن شن و ماسه	سازمان صنایع و معادن استان تهران	1384	سرتاسر استان تهران	منجر به تعیین ذخائر برای تولید شن ماسه کوهی شد
54	اکتشاف مقدماتی	اکتشاف فلزات گرانبها و پایه در برگه 1/50000 امام چای شهرستان میانه	سازمان صنایع و معادن استان آذربایجان شرقی	1384	شمالشرق میانه	منجر به تعیین چندین آنومالی فلزی گردید

منجر به تشخیص غیر اقتصادی بودن این ذخیره شد	ناحیه زرین در شرق اردکان یزد	1384	شرکت تحقیقات و کاربرد مواد معدنی	طرح بررسی و ارزیابی طلای پلاسر زرین اردکان استان یزد	اکتشاف تفصیلی	55
منجر به تعیین ذخائر بسیار مناسب برای تولید سیمان شد	سرتاسر جزیره قشم	1384	شرکت احداث صنعت	انجام خدمات مهندسی و مطالعات اکتشاف مقدماتی و پی جوئی مواد اولیه احداث کارخانه با ظرفیت 3000 تن در جزیره قشم	اکتشاف مقدماتی	56
منجر به تعیین چندین آنومالی مس گردید	مشکین شهر	1385	سازمان زمین شناسی کشور	انجام اکتشاف ژئوشیمیائی ناحیه ای در برگه 1/25000 مشکین شهر 1	اکتشاف مقدماتی	57
						
منجر به تعیین ذخائر قابل توجهی از مس و سرب و روی گردید	سرایان در غرب بیرجند	1385	سازمان صنایع و معادن استان خراسان جنوبی	پتانسیل یابی و اکتشاف مقدماتی (آهن، طلا، مس و سنگهای تزئینی) در سرایان	پی جوئی و اکتشاف مقدماتی	58
منجر به کشف ذخائر مس در ناحیه گردید	فנוج	1385	شرکت نوین اکتشاف	مطالعات پی جوئی اولیه کانسار مس رمشک	پی جوئی	59
منجر به اکتشاف مواد اولیه مناسب برای سیمان شد	شمال دزفول	1385	شرکت سیمان دزفول	طرح اکتشاف مواد اولیه مورد نیاز برای کارخانه سیمان دزفول	اکتشاف نیمه تفصیلی	60

اطلاعات مورد نظر کارفرما تامین شد	اهواز	1384	سازمان زمین شناسی کشور	تهیه برگه های زمین ریخت شناسی و مخاطرات زمین شناسی 1/25000 اهواز	زمین شناسی مهندسی	61
اطلاعات مورد نظر کارفرما تامین شد	اهواز	1384	سازمان زمین شناسی کشور	تهیه برگه زمین شناسی مهندسی 1/25000 اهواز	زمین شناسی مهندسی	62
اطلاعات مورد نظر کارفرما تامین شد	اهواز	1384	سازمان زمین شناسی کشور	تهیه برگه های آب زمین شناسی و زمین شناسی زیست محیطی 1/25000 اهواز	زمین شناسی مهندسی	63
						
منجر به تهیه اسناد فنی و آغاز عملیات اجرایی شد	دلیجان	1385	سازمان میراث فرهنگی، صنایع و گردشگری استان مرکزی	طرح عمرانی نقشه برداری و تهیه اسناد و مدارک مناقصه غار چال نخجیر	زمین شناسی مهندسی	64
در دست انجام	جنوب بجنورد	1385	سازمان زمین شناسی کشور	اکتشاف ژئوشیمیایی ناحیه ای در برگه 1/100,000 مشکان	ژئوشیمی	65
در دست انجام	شمالشرق سبزوار	1385	سازمان زمین شناسی کشور	اکتشاف ژئوشیمیایی ناحیه ای در برگه 1/100,000 صفی آباد	ژئوشیمی	66
منجر به تهیه شناسنامه معدن شد	جنوبشرق تهران	1385	شرکت سیمان تهران	ارائه طرح بهره برداری معدن لپه زنک	اکتشاف تفصیلی	67
منجر به تهیه شناسنامه معادن شد	سرتاسر استان تهران	1385	سازمان صنایع و معادن استان تهران	تهیه شناسنامه معادن استان تهران	اکتشاف تفصیلی	68

69	نظارت	قرارداد نظارت بر عملیات عمرانی حفر تونل دسترسی غار چال نخجیر دلیجان	سازمان میراث فرهنگی، صنایع دستی و گردشگری استان مرکزی	1385	دلیجان در استان مرکزی	در دست انجام
70	اکتشاف مقدماتی	اکتشاف مقدماتی کمپلکسهای فلزی منطقه ادربلندان شهرستان تفت یزد	سازمان صنایع و معادن استان یزد	1385	شمالغرب تفت یزد	منجر به تعیین ذخائر کانسارهای فلزی از جمله آهن شد
71	اکتشاف مقدماتی و تفصیلی	پروژه اکتشاف مواد اولیه مورد نیاز تولید کربنات سدیم و مطالعه امکانسنجی احداث آن در شهرستان شیراز	سازمان صنایع و معادن استان فارس	1385	شرق دریاچه مهارلو	منجر به تشخیص ذخائر بسیار مناسب برای تولید کربنات سدیم شد
						
72	اکتشاف تفصیلی	اکتشاف تفصیلی کانسار مولیبدن سنج در استان تهران	سازمان صنایع و معادن استان تهران	1386	منطقه سنج در غرب سد امیر کبیر	منجر به تعیین آنومالی های طلا، مس، مولیبدن و عناصر نادر خاکی شد
73	پی جوئی و اکتشاف مقدماتی	اکتشاف ژئوشیمیائی گنبد های نمکی سطح استان فارس (6 گنبد نمکی در لارستان)	سازمان صنایع و معادن استان فارس	1386	جنوب فارس و اطراف لار	منجر به تعیین پتانسیلهای قابل توجه فلزی در تعدادی از گنبدها شد

74	اکتشاف تفصیلی	مطالعات اکتشاف ذخائر مواد اولیه مورد نیاز سیمان سفید گناباد	شرکت سرمایه گذاری فجر بهمن	1386	شهرستان گناباد	در دست انجام
75	ژئوشیمی	پی جوئی به روش اکتشاف ژئوشیمیائی 1/25000 در محدوده اکتشافی تازه آباد گلانه در ورقه 1/100,000 باینجوب	سازمان زمین شناسی کشور	1386	شمال سنندج	در دست انجام
76	اکتشاف تفصیلی	بررسی معادن متروکه سرب و روی در محور راور - بهاباد	سازمان زمین شناسی کشور	1386	استانهای کرمان و یزد	در دست انجام
77	زمین شناسی اقتصادی	تهیه نقشه زمین شناسی اقتصادی 1/25000 سولاپست و سیاه دره در ورقه 1/100,000 پرتک	سازمان زمین شناسی کشور	1386	جنوبشرق بیرجند	در دست انجام



78	ژئوشیمی	تهیه نقشه ژئوشیمیائی با مقیاس 1/100,000 شیرگشت	سازمان صنایع و معادن استان یزد	1386	شمالشرق طبرس	در دست انجام
79	پی جوئی	مدل سازی اکتشافی مناطق امیدبخش معدنی و شناسائی موضوعی و مکانی اولویتهای اکتشافی در استان آذربایجان شرقی	سازمان صنایع و معادن استان آذربایجان شرقی	1386	سرتاسر استان آذربایجان شرقی	در دست انجام
80	ژئوشیمی	اکتشاف ژئوشیمیائی سیستماتیک ورقه 1/100,000 رستاق	سازمان صنایع و معادن استان فارس	1386	شرق داراب	در دست انجام
81	پی جوئی	اکتشاف پی جوئی در کالدرای بیدخان	سازمان زمین شناسی کشور	1387	جنوبشرق رفسنجان	در دست انجام

در دست انجام	شهر ری	1387	سیمان تهران	طرح اکتشافی و بهره برداری معدن خاک واحدهای 1 تا 8 مجتمع صنعتی سیمان تهران	اکتشاف تفصیلی	82
در دست انجام	مشگین شهر	1387	سازمان زمین شناسی کشور	تهیه 6 برگه لایه زمین شناسی از نقشه های زمین شناسی در منطقه سبلان استان اردبیل در مقیاس 1/25,000	زمین شناسی کاربردی	83
در دست انجام	شرق بافق استان یزد	1387	سازمان زمین شناسی کشور	تهیه 6 برگه لایه زمین شناسی از نقشه های زمین شناسی در منطقه اسفوردی استان یزد در مقیاس 1/25,000	زمین شناسی کاربردی	84
در دست انجام	شمالغرب کرج	1387	شرکت تحقیقات و کاربرد مواد معدنی	اکتشاف کانسار پلی متال سنج استان تهران	اکتشاف تفصیلی	85
در دست انجام	فردوس	1387	سازمان صنایع و معادن استان خراسان جنوبی	اکتشاف نیمه تفصیلی در شهرستان فردوس	اکتشاف نیمه تفصیلی	86

آدرس و تلفنهای تماس

مهندسین مشاور پیچاب کاوش

تهران : چهارراه قصر - ابتدای خیابان شهید بهشتی - پلاک 22 - ساختمان 353 - طبقه دوم - واحد 5

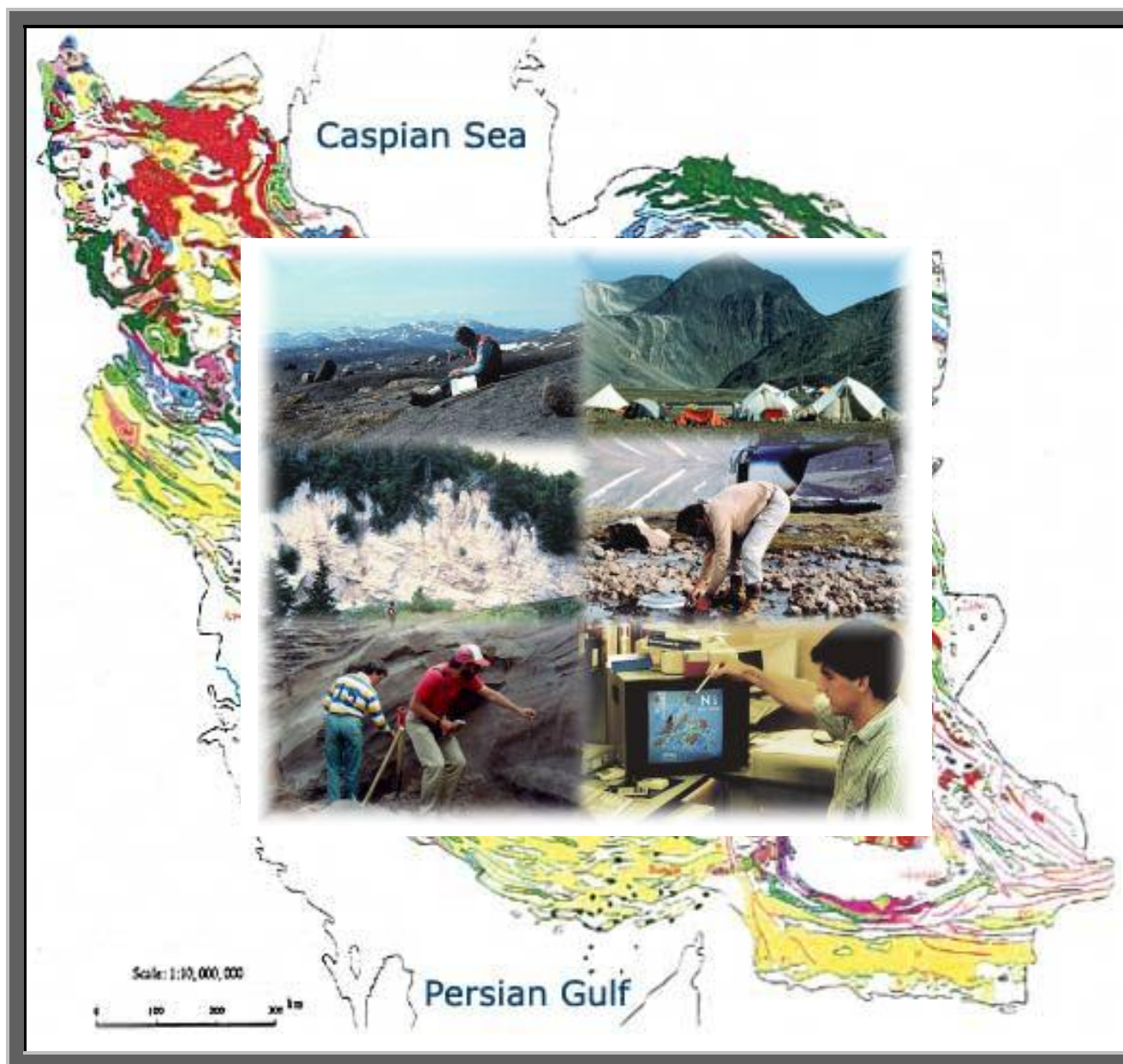
کد پستی 15698_34517

تلفنهای 021_88447660 - 88447661 - 88454670

فاکس 021 - 88454674

پست الکترونیکی: pichab@pichab.com

سایت اینترنتی: www.pichab.com



معرفی شرکت مهندسين مشاور پيچاب كاوش

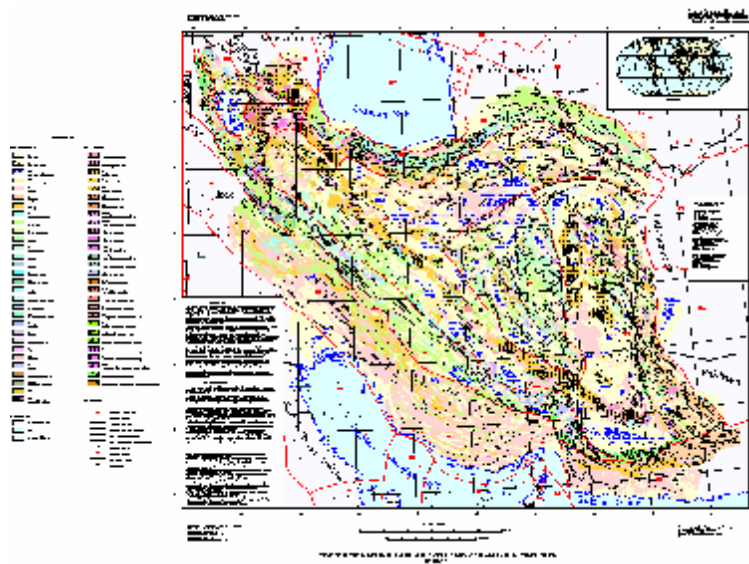
اکتشاف و استخراج معدن - مطالعات زمین شناسی - ژئوفیزیک - محیط زیست

دارنده گواهینامه مدیریت کیفیت ISO 9001-2000

عضو جامعه مهندسان مشاور ایران



معرفی شرکت



مهندسين مشاور پيچاب كاوش در سال 1375 با هدف انجام هر چه بهتر كمي و كيفي پروژه هاي گوناگون زمين شناسي و معدني بطور اخص و نيز ساير فعاليتهاي مرتبط نظير بررسي هاي ژئوتكنيكي، ژئوفيزيكي، ژئوشيميايي، مطالعات زيست محيطي و شناسي مهندسي با مشاركت و همكاري تعدادي از مجرب ترين و با سابقه ترين كارشناسان و اساتيد سازمان زمين شناسي و دانشگاه ها تشكيل گرديد.

اصولاً به منظور رسميت بخشيدن به فعاليتهاي محوله به شركت و احراز رتبه بندي از طرف معاونت برنامه ريزي و نظارت راهبردي، پس از بررسي و ارزشيابي مدارك شركت پيچاب كاوش توسط دفتر امور مشاوران اين معاونت، در رشته صنعت و معدن و در رشته پي جوئي و اكتشافات معادن پايه 1 با تعداد 6 كار مجاز، در رشته زمين شناسي پايه 1 با تعداد 6 كار مجاز، در رشته آماده سازي و بهره برداري معادن پايه 3 با تعداد 4 كار مجاز، در رشته محيط زيست پايه 3 با تعداد 4 كار مجاز و در رشته ژئوفيزيك پايه 3 با تعداد 4 كار مجاز مطابق گواهي پيوست به اين مهندسين مشاور اعطا گرديد.

به منظور ارتقاء هرچه بيشتر و بهتر خدمات ارائه شده به مشتريان از نظر كمي و كيفي، شركت پيچاب كاوش گواهينامه استاندارد مديريت كيفيت ISO 9001-2000 را مطابق گواهي پيوست از شركت DQS آلمان اخذ و به اين ترتيب عضو شبكه بين المللي IQNet مربوط به شرکتهای معتبر جهانی شده است.

خاطر نشان می سازد علاوه بر تجربه و تخصص وافر پرسنل این شرکت که خود لازمه ارائه هر چه بهتر خدمات واکذار شده می باشد، امکانات گسترده و در اختیار داشتن سخت افزارها و نرم افزارهای متنوع و نیز تجهیزات مربوط به بررسی های زمین شناسی، معدن، محیط زیست و ژئوفیزیک نیز از دیگر امتیازات این مهندسين مشاور محسوب می شود.



جمهوری اسلامی ایران

معاونت برنامه ریزی و نظارت راهبردی رئیس جمهور

شماره: ۲۰۲۲/۴۵۴۱۳

تاریخ: ۱۳۸۹/۱۹/۱

پست:

بسمه تعالی

گواهینامه صلاحیت خدمات مشاوره

جناب آقای وحید صائب فر
مدیرعامل محترم شرکت پیچاپ کاوش

با استناد به مصوبه شماره ۲۰۶۳۷/ت/۲۸۴۳۷ هـ مورخ ۱۳۸۲/۴/۲۳ هیأت محترم وزیران صلاحیت آن شرکت برای انجام خدمات مشاوره به شرح زیر اعلام می گردد.

- پایه یک تخصص زمین شناسی با تعداد شش کار مجاز.
 - پایه یک تخصص بی جویی و اکتشاف معادن با تعداد شش کار مجاز.
 - پایه سه تخصص محیط زیست با تعداد چهار کار مجاز.
 - پایه سه تخصص آماده سازی و بهره برداری معادن با تعداد چهار کار مجاز.
 - پایه سه تخصص ژئوفیزیک با تعداد چهار کار مجاز.
- توضیح اینکه در صورت ارجاع کار به آن شرکت رعایت مفاد قانون برگزاری مناقصات مصوب شماره ۱۳۰۸۹۰ مورخ ۱۳۸۳/۱۱/۱۷ و آیین نامه های اجرایی مربوطه الزامی است.
- اعتبار این گواهینامه تا تاریخ ۱۳۸۹/۶/۲۶ می باشد.

محمد مهدی رحمتی
معاون نظارت راهبردی

از طرف: بهناز یورسید
مدیرکل دفتر نظام فنی اجرایی

۵۵۹۷۹۲

تهران - میدان بهارستان - خیابان ولیعصر شاه - مرکز نقش: ۳۳۲۷۱ - دورنگار مرکزی: ۷-۳۳۲۷۲۱۹۴ - نقش کوچه: ۳۳۲۷۷۷



C E R T I F I C A T E

DQS GmbH

Deutsche Gesellschaft zur Zertifizierung von Managementsystemen

hereby certifies that the company:

Pichab Kavosh Cons. Eng.

NO. 5, 2nd Floor, Building 353, #22, Beheshti Ave., Ghasr Crossing
Tehran - Iran

for the scope:

- 1- Geological Studies & Mine Exploration
- 2- Exploitation & Feasibility Studies & Supervision
- 3- Geophysical Studies

has implemented and maintains a

Quality Management System.

An audit, documented in a report, has verified that
this quality management system fulfills the requirements
of the following standard:

DIN EN ISO 9001 : 2000

December 2000 edition

This certificate is valid until	2010-06-08
Certificate Registration No.:	305399 QM
Frankfurt am Main	2007-06-09

Michael Drechsel

MANAGING DIRECTORS

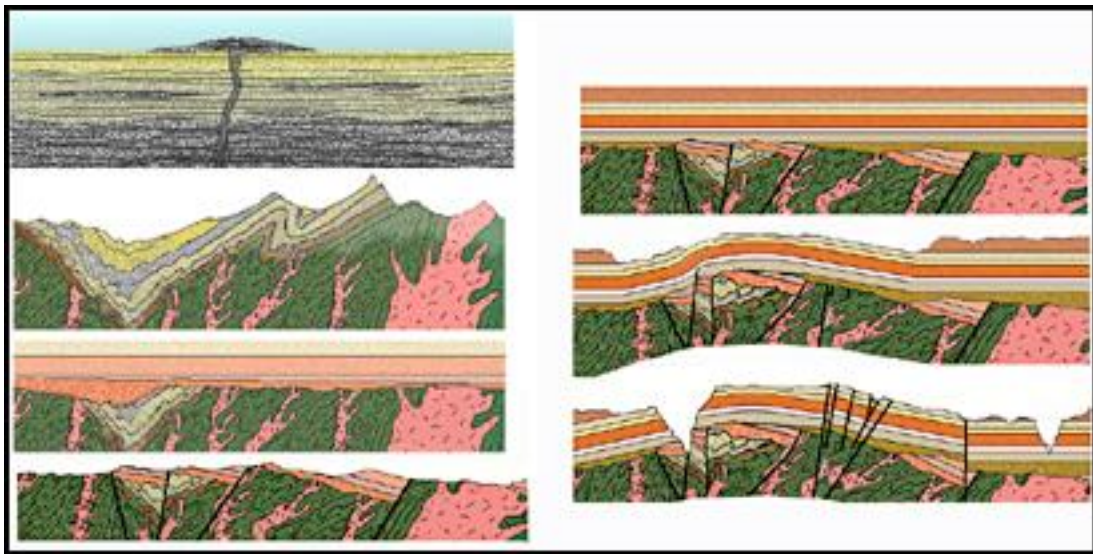
Dipl.-Ing. S. Feinloth



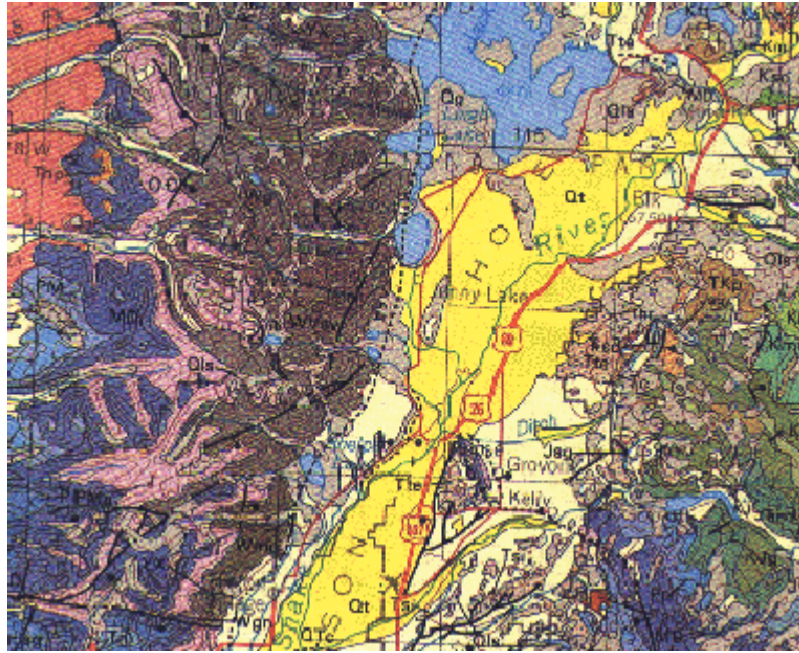
D-60433 Frankfurt am Main, August-Sehnz-Straße 21



زمینه های فعالیت



- تهیه طرحهای اکتشافی معادن مختلف در مراحل پی جوئی، مقدماتی، نیمه تفصیلی، تفصیلی و تکمیلی و طراحی استخراج و بررسی های فنی و اقتصادی مربوطه
- انجام کلیه مطالعات زمین شناسی، زمین شناسی مهندسی و ژئوتکنیک به منظور تعیین مسیر کلیه سازه های خطی (خصوصاً گاز و نفت) و غیر خطی
- مطالعه کمی و کیفی مواد مورد نیاز کارخانه های بزرگ تولید کننده مواد غیرفلزی از قبیل سیمان، کاشی، شیشه، سرامیک، آجر و غیره
- انجام کلیه مطالعات ژئوشیمیائی در مقیاسهای مختلف
- انجام مطالعات ژئوفیزیکی با روشهای مختلف در مراحل شناسائی، تفصیلی و تکمیلی، اکتشاف آب زیرزمینی و شناخت ساختمان داخلی زمین بمنظور کار برد آن در حل ابهامات زمین شناسی
- مطالعه و بررسی خطرات زمین شناسی شامل، بررسی زمین لغزش ها، تهیه انواع نقشه های پهنه بندی، محاسبه دوره بازگشت زلزله و سیلابهای ویرانگر در مناطق مختلف
- مطالعات منابع آبهای سطحی و زیرزمینی، تلفیق منابع آبهای سطحی و زیرزمینی، پروژه یابی و تعیین گزینه مهندسی رودخانه، تأسیسات آب، بندهای کوتاه و دفع سیلابها و اصلاح مسیر رودخانه - شبکه آبیاری و زهکشی و تأسیسات و ابنیه وابسته، تغذیه مصنوعی و آبخوانداری



- مطالعه، بررسی و آزمایشهای مربوط به شناخت زمین و تهیه نقشه و پروفیل‌های زمین شناسی با استفاده از عکسهای هوایی و ماهواره ای و بررسی های Remote Sensing و GIS در مقیاس های مختلف و تهیه گزارشهای مربوطه

- انجام کلیه خدمات مرحله شناسایی و توجیهی طرحهای حفاظت خاک و آبخیزداری و تهیه نقشه های فرسایش خاک و رسوبدهی حوضه های آبخیز (بویژه در ارتباط با انواع لغزش در زمینهای مختلف) - مطالعات زیست محیطی مربوط به معادن و همچنین آب، خاک و هوا و شناخت و پیشگیری آلایندهای محیط زیست ناشی از فعالیتهای معدنی و صنایع وابسته، ارزیابی زیست محیطی، پایش محیط زیست، مدیریت محیط زیست

سوابق علمی و حرفه ای مدیران و شرکاء

مهندس وحید صائب فر

تحصیلات:

- فوق لیسانس زمین شناسی (گرایش تکتونیک) از دانشگاه تربیت معلم تهران، سال 1370
- لیسانس زمین شناسی از دانشگاه اصفهان سال 1366

سوابق کاری:

- کارشناس ارشد اکتشاف و زمین شناسی شرکتهای مختلف مهندس مشاور از سال 1366 الی 1377
- مدیر عامل مهندسیین مشاور پیچاب کاوش از 1376 تا کنون

تجربیات و سوابق علمی:

- کارشناس ارشد زمین شناسی و اکتشاف
- کارشناس ارشد بررسی های زمین شناسی ساختمانی و تکتونیک
- کارشناس ارشد در طراحی پایداری حفریات زیر زمینی و روباز و مطالعات ژئوتکنیکی مربوطه
- کارشناس ارشد مطالعات زمین شناسی و زمین شناسی مهندسی و ژئوتکنیک سازه های خطی و ساختمانهای وابسته نظیر تونل و ترانشه و پل
- مترجم کتاب کاربرد تصاویر استریوگرافیک در مکانیک سنگ منتشره از طرف انتشارات دانشگاه هرمزگان

مهندس ارژنگ بهروزی

تحصیلات:

- فوق لیسانس هیدروژولوژی از دانشگاه تهران، 1355
- لیسانس زمین شناسی از دانشگاه تهران، 1352

سوابق کاری:

- کارشناس سازمان زمین شناسی کشور از سال 1353_1374
- مدیریت زمین شناسی منطقه شمال شرق کشور از سال 1368 لغایت 1374
- مدیر بخش مطالعات آبهای زیرزمینی سازمان آب آذربایجان
- تدریس در دانشگاه بیرجند از سال 1373_1374
- تدریس در دانشگاه پیام نور مشهد، واحد زمین شناس از سال 1372 لغایت 1374

• نایب رئیس هیئت مدیره مهندسین مشاور پیچاب کاوش

تجربیات و سوابق علمی :

- کارشناس ارشد، ناظر، تلفیق کننده و سرپرست تهیه نقشه های زمین شناسی 1:250000 گرماب، میانه، ساوه، قائن، گناباد، شاهرخت، گزیک، تربت جام، مرمرو، رشتخوار، نره نو، زاهدان
- کارشناس ارشد، ناظر، تلفیق کننده و سرپرست تهیه نقشه های زمین شناسی 1:100000 سراب، بستان آباد، آق دربند، سفید سنگ،
- مجری طرحهای اکتشاف پرلیت، ژئولیت و دیاتومیت در آذربایجان
- کارشناس اکتشاف مواد معدنی فلزی در نواحی سبزواری، فنوج، خاش و سرب و روی دره انجیر
- کارشناس ارشد اکتشاف طلا در کانسارهای زرمهر تربت حیدریه، کوه معدن تربت جام و طلای جنوب قلعه زری
- کارشناس ارشد و مدیر پروژه تعدادی از طرحهای اکتشافی کانسارهای فلزی و غیر فلزی مشاور پیچاب کاوش

مهندس حسینعلی طاهری

تحصیلات:

- فوق لیسانس زمین شناسی (رسوب شناسی) از دانشگاه تربیت معلم تهران، 1375
- لیسانس زمین شناسی از دانشکده علوم زمین دانشگاه شهید بهشتی تهران، 1369

سوابق کاری:

- کارشناس و کارشناس ارشد پروژه های زمین شناسی و اکتشاف مواد فلزی و غیر فلزی شرکت مهندسین مشاور کاوشگران 1376 - 1369
- رئیس هیئت مدیره مهندسین مشاور پیچاب کاوش

تجربیات و سوابق علمی:

- کارشناس ارشد اکتشافات انواع مواد معدنی غیر فلزی
- کارشناس ارشد پروژه اکتشافات ژئوشیمیایی و بررسی مواد اولیه و سیمان سازی
- کارشناس پروژه های مطالعات سنگهای نما و تزئینی و برآورد دستگاههای سیم برش الماسه معادن مختلف
- کارشناس تهیه نقشه های مختلف و ارزیابی اقتصادی ذخایر کانسارهای مختلف
- کارشناس راهبرد کانسارهای غیر فلزی شرکت تحقیقات و فرآوری مواد معدنی

- مترجم کتاب روشهای تصویر کردن استریوگرافی در زمین شناسی ساختمانی منتشره از طرف انتشارات دانشگاه هرمزگان

مهندس واهاق هاكوپ نعلبندیان

تحصیلات:

- لیسانس مهندسی شیمی از هنر سرای عالی (پلی تکنیک فعلی)، 1336

سوابق علمی و کاری:

- کارشناس بررسیهای ژئوشیمیایی و زمین شناسی سیمان درود 1337-1344
- معاونت کارخانه سیمان فارس و رئیس بهره برداری 1344-1360
- مدیریت تولید سیمان آبیک 1360-1361
- کارشناس ارشد پی جویی مواد اولیه کارخانه های سیمان در مرکز فعالیت های مهندسی سیمان 1361-1371
- کارشناس ارشد اکتشافات ژئوشیمیایی معادن مواد اولیه کارخانه های سیمان در مرکز فعالیت های مهندسی سیمان 1361-1367
- مشاور بررسیهای شیمیایی و ژئوشیمیایی مواد اولیه خام و محاسبات سیمانسازی کارخانه های سیمان مختلف در مرکز انجمن صنفی کارفرمایان صنعت سیمان 1371-1376
- کارشناس ارشد پروژه های مختلف اکتشافی مشاور پیچاپ کاوش
- عضو هیئت مدیره مهندسین مشاور پیچاپ کاوش

دکتر سید محمد حسین رضوی

تحصیلات:

- دکتری زمین شناسی (گرایش پترولوژی) از دانشگاه آزاد اسلامی، 1373
- فوق لیسانس زمین شناسی (پترولوژی) از دانشگاه تهران، 1353
- شرکت در دوره های آموزشی خارج از کشور شامل دوره های برگزار شده در آلمان، فرانسه و ترکیه

سوابق کاری:

- کارشناس سازمان زمین شناسی کشور، 1352-1355
- عضو هیئت علمی (مربی) دانشگاه ابوریحان بیرونی و تربیت معلم، 1355-1373

• عضو هیئت علمی (استادیار) دانشگاه تربیت معلم تهران و آزاد، از 1373 تاکنون

تجربیات و سوابق علمی:

- کارشناس ارشد طرح بررسی وضعیت زمین شناسی و تکتونیکی تعداد زیادی از معادن و سازه های مهندسی
- کارشناس ارشد طرح تهیه نقشه زمین شناسی 1:250000 قم
- کارشناس ارشد طرح اکتشاف طلا و کانسارهای فلزی
- مشاور ارشد طرح مطالعات اکتشافی معادن غیرفلزی اعم از سولفات و مواد اولیه سیمان
- کارشناس ارشد کلیه مطالعات سنگ شناسی و پترولوژی پروژه های اکتشافی
- کارشناس ارشد پروژه های مختلف اکتشافی مشاور پیچاپ کاوش

دکتر فرج الله فیاضی

تحصیلات:

- دکتری زمین شناسی (رسوب شناسی) از دانشگاه ایست انگلیا کشور انگلستان، 1370
- فوق لیسانس زمین شناسی (سنگهای آذرین و دگرگونی) از دانشگاه تهران، 1353
- لیسانس زمین شناسی از دانشگاه تهران، 1350

سوابق کاری:

- کارشناس آبهای زیرزمینی وزارت نیرو (واحد آب)، 1356-1350
- عضو هیئت علمی (مربی) دانشگاه ابوریحان، تربیت معلم تهران، 1370-1357
- عضو هیئت علمی (استادیار) دانشگاه تربیت معلم تهران، از 1376

تجربیات و سوابق علمی:

- کارشناسی ارشد پروژه نیمه تفصیلی آبهای زیرزمینی منطقه دشت آستارا، منطقه اردبیل، منطقه کرج، منطقه تهران
- کارشناس ارشد تهیه نقشه هیدرولوژی، هیدروشیمی، زمین شناسی و تهیه بیان آبهای زیرزمینی مناطق کرج، تهران، آستارا
- کارشناس ارشد مطالعات رسوب شناسی و کانی شناسی انواع کانسارهای تبخیری و رسوبی
- کارشناس ارشد کلیه مطالعات رسوبشناسی و پتروگرافی و پترولوژی رسوبی پروژه های اکتشافی
- کارشناس پروژه های مختلف اکتشافی مهندسین مشاور پیچاپ کاوش

مشخصات مدیران گروه‌های مختلف موجود در شرکت



– در زمینه مهندسی معدن و اکتشافات زمین شناسی –

مهندس مسعود بکریان

تحصیلات:

- لیسانس زمین شناسی از دانشگاه فردوسی مشهد 1368
- فوق لیسانس زمین شناسی اقتصادی از دانشگاه آزاد مشهد 1372

سوابق کاری و اجرائی:

- کارشناس سازمان زمین شناسی کشور 1375 – 1370
- عضو ناظر پروژه بین المللی زمین شناسی مشترک با وزارت زمین شناسی و معادن چین
- پروژه بین المللی زمین شناسی مشترک با جمهوری چک
- زمین شناس معدنی و مسئول معدن شرکت معدنی پویا معدن تهران
- کارشناس و مدیر پروژه مهندسی مشاور ایرانکاو
- مشاور و کارشناس مهندسی مشاور چکان
- مشاور و کارشناس شرکت معدنی یاکند پژوه
- کارشناس زمین شناسی اقتصادی پروژه های مختلف اکتشافی مشاور پیچاپ کاوش

تحصیلات:

کارشناس ارشد زمین شناسی اقتصادی (پژوهشگاه علوم زمین 1380)

کارشناس زمین شناسی (دانشگاه تربیت معلم تهران 1376)

سوابق کاری و اجرائی:

- مدت 6 ماه همکاری با گروه ژئوشیمی سازمان زمین شناسی و اکتشافات معدنی کشور
- مدت 6 ماه همکاری در پروژه تهیه نقشه 1/100000 زمین شناسی چهار گوش سرو
- همکاری در پروژه تهیه گزارش ارزیابی اقتصادی معادن به درخواست بانک صنعت و معدن
- همکاری در پروژه تهیه نقشه 1/100000 بردسکن
- همکاری در پروژه اکتشاف ژئوشیمیایی طلا و تنگستن منطقه تربت جام
- همکاری در پروژه بررسی اقتصادی و آماده سازی معدن سنگ آهن آک کهور شمال بندرعباس
- مدت 2 سال مدیریت شرکت ایران اینفوماین و بازدید فنی و اقتصادی بیش از 50 معدن فعال در زمینه استخراج سنگ آهن و منگنز و سیلیس در استانهای مختلف کشور
- بهره برداری و راه اندازی مجدد معادن منگنز استان کردستان (منگنز شاهینی-کشگی) به مدت 6 ماه
- پروژه تهیه شناسنامه معادن باریت و بتونیت و خاک صنعتی استان تهران (10 معدن)
- پروژه بررسی فنی و اقتصادی و اکتشاف تفصیلی معدن متروکه مس چاقو-اشتهارد کرج
- پروژه اکتشاف مواد اولیه تولید کربنات سدیم در محدوده اطراف دریاچه بختگان استان فارس
- پروژه اکتشاف مصالح ساختمانی و سنگهای تزئینی در استان مازندران و بوشهر
- پروژه اکتشاف تفصیلی طلا در منطقه زاوه کوه استان کردستان

تواناییها:

- تهیه نقشه های زمین شناسی و معدنی و ژئوشیمیایی در مقیاسهای متفاوت ، طراحی ، اجرا و مدیریت پروژه های اکتشافی در مراحل پی جویی،مقدماتی،نیمه تفصیلی و تفصیلی، مطالعه مقاطع صیقلی و نازک، مطالعات و پردازش اطلاعات آماری و ژئوشیمیایی
- محاسبات مربوط به تخمین و ارزیابی اقتصادی ذخایر معدنی فلزی و غیر فلزی و ارزیابی فنی و ویژگیهای اقتصادی آنها

- آشنایی کامل با انواع سیستم عامل و نرم افزارهای تخصصی زمین شناسی و نقشه کشی و نرم افزارهای عمومی نظیر مجموعه آفیس و طراحی صفحات وب و ایجاد پایگاه های اطلاعاتی و بانک داده

مهندس کیوان حیدری

تحصیلات:

- لیسانس مهندسی استخراج معدن
- سوابق کاری و تخصص های ویژه
- ده سال تجربه در زمینه طراحی معادن روباز (با روشهای دستی و کامپیوتری) با تخصص بهینه سازی و طراحی استراتژیک معادن (Strategic Mine Planning) در شرکتهای مشاوره مهندسی و شرکت صنایع ملی مس ایران (سونگون).
- مهندس طراح و کنترل پروژه در پروژه گل گهر شماره 2 شرکت مهندسی بین المللی بهکاو همکار (IBECO)
- ساخت مدل WIREFRAMES ماده معدنی چاه خاتون و سنجد با توجه به گمانه های حفر شده (DATAMINE) و بلوک بندی و تخمین ذخیره معدن چاه خاتون با نرم افزار DATAMINE و مقایسه آنها جهت انتخاب بهترین روش و بهینه سازی حد معدن و برنامه بهینه استخراج با نرم افزار NPV SCHEDULER و طراحی اولیه PIT با DATAMINE و تجدید نظر روی بلوک زمین شناسی با توجه به چالهای انفجاری حفر شده در شرکت مهندسی بهینه سازان معادن (بهسام) پروژه طلای موته
- سرپرست طراحی معدن مس سونگون 84-1380 و انجام فعالیتهای اکتشافی و استخراجی برآورد ذخایر معدنی بر اساس آخرین حفاریهای اکتشافی (DATAMINE) و تخمین ذخیره با روش کریجینگ (DATAMINE) و ساخت مدل اقتصادی مالی و بهینه سازی حد معدن و برنامه بهینه استخراج (NPV SCHEDULER) و ارائه طرحهای بلندمدت و کوتاه مدت معدن و نظارت بر عملیات پیش باطله برداری در معدن مس سونگون. (DATAMINE) و طراحی کلیه جاده های اصلی موجود در معدن (DATAMINE)
- طراحی معدن فاریاب (نعمت) و فسفات اسفوردی شامل برآورد ذخیره، بهینه سازی و تعیین حد نهایی معدن، طراحی PUSH BACK، برنامه ریزی تولید و طراحی کوتاه مدت
- طراحی معدن سیمان گیلان سبز شامل تهیه مدل سه بعدی ماده معدنی، بلوک بندی ماده معدنی، طراحی بلند مدت و ارائه نقشه های مربوطه، ارائه طرحهای میان مدت و کوتاه مدت، برنامه ریزی تولید معدن سیمان، ارائه گزارش فنی اقتصادی

- تونل فطر 6 (کرومیت فاریاب) شامل بررسی گمانه ها، ترسیم مقاطع، مدل سازی سه بعدی ماده معدنی، طراحی تونلهای دسترسی، مدل سازی سه بعدی تونل، محاسبات مربوط به طراحی تونل فطر 6

- طراحی معدن سرب و روی مهدی آباد شامل تهیه مدل سه بعدی ماده معدنی، بلوک بندی ماده معدنی، طراحی بلند مدت و ارائه نقشه های مربوطه، ارائه طرحهای میان مدت و کوتاه مدت، برنامه ریزی تولید

تخصص ویژه:

- طراحی و بهینه سازی معادن روباز (Pit Optimization)
- طراحی و بهینه سازی معادن زیرزمینی
- تخمین ذخیره با روش های زمین آماری
- بهینه سازی استراتژی عیارهای حدی (Cut off Grade) و دامپهای کم عیار و باطله
- بهینه سازی برنامه ریزی بلند مدت استخراج معادن
- برنامه ریزی میان مدت و کوتاه مدت استخراج معادن
- بررسی های فنی و اقتصادی پروژه ها
- آشنایی و تسلط کامل (شش سال استفاده پیوسته) با نرم افزارهای تخصصی طراحی معادن شامل NPV scheduler, Eps, Mine24d Present, Datamine و همچنین نرم افزارهای عمومی مهندسی نظیر MSWords, Acrobat, Outlook, MSproject, CAD, Excel و غیره
- مدرس نرم افزار Datamine

مهندس عبدالرضا ملک

تحصیلات:

- فوق لیسانس اکتشاف معدن از دانشگاه صنعتی امیر کبیر تهران، سال 1374
- لیسانس اکتشاف معدن از دانشگاه صنعتی اصفهان سال 1370

سوابق کاری:

- کارشناس ارشد اکتشافات ژئوشیمیائی مهندسین مشاور پیچاپ کاوش از سال 1376 تا کنون

تجربیات و سوابق علمی:

- کارشناس ارشد برگه های ژئوشیمیائی سراب، اقلید، سیوند، قاسم آباد، ری آباد

- کارشناس ارشد مطالعات اکتشافی و ژئوشیمیائی پروژه‌های عناصر فلزی انجام شده در مشاور پیچاپ

- در زمینه مطالعات سنجش از دور و GIS -

دکتر حمید رحمانی

تحصیلات :

- لیسانس اکتشاف معدن از دانشگاه صنعتی اصفهان 1369
- فوق لیسانس تکنولوژی سنجش از دور از دانشگاه آنا هندوستان 1373
- دکترای تکنولوژی سنجش از دور از دانشگاه آنا هندوستان 1377

سوابق کاری :

- کارشناس پروژه های مختلف زمین شناسی و معدنی برای وزارت معادن و فلزات، جهاد دانشگاهی و غیره از 1371 الی 1373
- تدریس دورسنجی و GIS در دوره های فوق لیسانس و بالا تر در دانشگاههای تربیت معلم، امام حسین، امیر کبیر و وزارت کشاورزی

تجربیات و سوابق علمی :

- اکتشاف مواد معدنی و سنگهای تزئینی در جنوب غرب ایران
- انجام مطالعات زمین شناسی و نمونه گیری از معادن هندوستان
- انجام بررسی های دور سنجی برای وزارت کشاورزی و جهاد سازندگی
- تهیه، چاپ و ارائه 8 مقاله در ژورنالهای بین المللی برای بررسی های دور سنجی و GIS در اکتشافات معدنی
- تنظیم مقاله و شرکت در 3 کنفرانس بین المللی در مورد مطالعات دور سنجی و GIS

- در زمینه مطالعات تکنولوژی سیمان -

مهندس محمد رضا عزیزیان

تحصیلات :

- لیسانس مهندسی شیمی از دانشگاه صنعتی شریف 1349

سوابق کاری :

- دستیار دانشکده مهندسی شیمی دانشگاه صنعتی شریف به مدت 3 سال
- مدیر آزمایشگاه و رئیس بهره برداری کارخانه سیمان درود به مدت 5 سال
- مدیر پروژه شیشه همدان
- مدیر کارخانه سیمان مازندران
- مدیر عامل و مدیر کارخانه سیمان غرب
- عضو گروه سیمان و ستاد سیمان وزارت صنایع
- عضو هیئت مدیره شرکتهای سیمان مازندران، لوشان، صوفیان و کردستان
- عضو هیئت مدیره، از پایه گذاران و سهامداران شرکت سیمان اکباتان
- مشاور فنی برخی طرحهای سیمان و کانی های غیر فلزی
- مشاور آموزشی شرکت سیمان سپاهان و تدوین 9 جلد کتاب این دوره ها برای هنرستان سیمان
- از پایه گذاران دوره های آموزشی صنعت سیمان در طی سالهای 1362-1375
- سرپرست گروه مدیران تولید کارخانجات سیمان جهت بررسی مسائل و مشکلات تولیدی صنعت سیمان
- سرپرستی اشاعه فرهنگ تولید و مصرف سیمانهای پوزالانی در وزارت صنایع
- مشاور فنی شرکت احداث صنعت برای مواد نسوز مصرفی پروژه ها
- کارشناس وزارت صنایع برای امور مربوط به فرآورده های مصرفی مواد نسوز صنعت سیمان
- همکاری با شرکتهای اروپائی تولید کننده مواد نسوز نظیر: SEPR - Dr.C.Offo - Veistscher - Didier - radex و همچنین شرکت Magotteaux بلژیک تولید کننده قطعات سایشی نسوز
- ارتباط کاری مداوم با صنایع سیمان، شیشه، فولاد، فلزات غیر آهنی، کاشی و سرامیک، فرآورده های نسوز

تالیفات و ترجمه :

- تالیف کتاب تکنولوژی پخت سیمان 1363
- تالیف کتاب سیمان 1364
- ترجمه کتاب شیمی و فیزیک سیمان 1364
- تالیف و ترجمه کتاب سیمانهای پوزولانی و آلومینی 1371
- تالیف و ترجمه مقالات عدیده در مورد سیمان ، صنعت سیمان، کوره دوار سیمان، مواد نسوز
- تالیف و ترجمه جزوات عدیده آموزشی در زمینه های مختلف صنعت سیمان و صنعت نسوز

- سرپرستی گروه اعزامی به کمپانی Holder bank سوئیس و ترجمه جزوات آموزشی دوره های هولدر بانک
- تهیه گزارشهای عدیده در زمینه های مختلف خط تولید سیمان از معدن تا بارگیرخانه

- در زمینه بررسی های ژئوفیزیک -

دکتر ایرج پیروز

- دکترای ژئوفیزیک از دانشگاه کلاستفال آلمان 1975
- فوق لیسانس ژئوفیزیک از دانشگاه کلاستفال آلمان 1971

فعالیت های آموزشی و پژوهشی

- تدریس دروس ژئوفیزیک برای رشته های کارشناسی و کارشناسی ارشد معدن و زمین شناسی
- راهنمایی در مجموع بیش از پنجاه پایان نامه تحصیلی دانشجویان دوره های کارشناسی و کارشناسی ارشد در رشته اکتشاف معدن و ژئوفیزیک
- تهیه دستورالعمل استفاده از دستگاه های اندازه گیری اتصال به زمین (اندازه گیری مقاومت زمین) بجای دستگاه ژئوفیزیک
- مزیت استفاده از روش مقاومت مخصوص تجمعی به روش بکارگیری منحنی های استاندارد در تفسیر سونداژهای الکتریکی
- تشخیص گسل در آبرفت با استفاده از آرایش سه الکتروود بر عکس
- بکارگیری روش ترکیب یافته از حفاری الکتریکی و ترانسه زنی الکتریکی برای اکتشاف منابع آب های زیرزمینی در زمین های سخت (کارست)
- لرزه نگاری درون چاهی

مقالات ارائه شده در کنفرانسها

- مزیت استفاده از روش مقاومت مخصوص تجمعی به روش بکارگیری منحنی های استاندارد در تفسیر سونداژهای الکتریکی
- تشخیص گسل در آبرفت با استفاده از آرایش سه الکتروود
- بکارگیری روش دو آرایشی متقارن نیم شلومبرگ برای اکتشاف منابع آب های زیرزمینی در زمین های سخت (کارست) کانسارهای فلزی و گسل های پنهان

- استفاده از مدل‌های ریاضی به منظور تعیین بهترین روش الکتریکی برای اکتشاف ناهمگنی‌های جانبی
- اکتشاف قنات‌های ناشناخته با بکارگیری روش ژئوالکتریک
- تفسیر خام منحنی‌های سونداژ الکتریکی با استفاده از منحنی‌گرادیان

دکتر نوربخش میرزائی

تحصیلات

- دکتری زلزله‌شناسی از انستیتو ژئوفیزیک پکن - چین 1998
- کارشناسی ارشد - تکتونیک دانشگاه تربیت معلم تهران 1370
- کارشناسی - زمین‌شناسی دانشگاه تهران 1366

سوابق شغلی و مسئولیتها

- عضو هیأت علمی و معاون موسسه ژئوفیزیک و رئیس مرکز لرزه‌نگاری کشوری از 1382
- رئیس بخش زلزله‌شناسی موسسه ژئوفیزیک 1381-1382
- مدیر گروه فیزیک زمین موسسه ژئوفیزیک 1378-1381

سوابق پژوهشی (اعم از مطالعات یا پروژه‌های تحقیقاتی، کتب و مقالات)

کتابها

- میرزائی، ن. و همکاران، 1381، پارامترهای مبنایی زمینلرزه‌های ایران، انتشارات دانش‌نگار، 181ص.
- میرزائی، ن.، 1385، برآورد خطر و پهنه بندی زمینلرزه‌ای گستره تهران، انتشارات تدبیر، 107ص.

مقالات چاپ شده در نشریات خارجی

- Mirzaei, N., 1995. Review of the methods of earthquake risk analysis, *Recent Developments in World Seismology*, No. 8 (Serial No. 200), 26-30 (in Chinese).
- Mirzaei, N., 1997. The May 10, 1997 Qaen-Birjand earthquake of northeastern Iran: tectonic setting and seismic history of the region, *Recent Developments in World Seismology*, No. 10 (Serial No. 226), 23-28 (in Chinese).
- Mirzaei, N., Gao, M., Chen, Y. T., 1997a. Evaluation of uncertainty of earthquake parameters for seismic zoning of Iran, *Earthquake Research in China*, 11, 197-212.

- Mirzaei, N., Gao, M., Chen, Y. T., 1997b. Seismicity in major seismotectonic provinces of Iran, *Earthquake Research in China*, 11, 351-361.
- Mirzaei, N., Gao, M., Chen, Y. T. and Wang, J., 1997c. A uniform catalog of earthquakes for seismic hazard assessment in Iran. *Acta Seismol. Sinica*, 10: 713-726.
- Mirzaei, N., Gao, M., Chen, Y. T., 1998. Seismic sources regionalization for seismic zoning of Iran: Major seismotectonic provinces, *Journal of Earthquake Prediction Research*, 7, 465-495.
- Mirzaei, N., Gao, M., Chen, Y. T., 1999. Delineation of potential seismic sources for seismic zoning of Iran, *Journal of Seismology*, 3, 17-30.

مقالات چاپ شده در نشریات داخلی

- Mirzaei, N. and Gheitanchi, M. R., 2002, Seismotectonics of Sahneh fault, middle segment of Main Recent Fault, Zagros mountains, western Iran, *J. Earth and Space Phys.*, 28 (No. 2), 1-8.
- Gheitanchi, M. R., Mirzaei, N. and Bayramnadjad, A., 2004. Pattern of seismicity in northwest Iran revealed from local seismic network, *J. Geosciences*, 11 (No. 49-50), 104-111.
- Gheitanchi, M. R., Mirzaei, N. and Sadiskhoy, A., 2006. Pattern of seismicity in Alborz, northern Iran, revealed by local seismic network, *J. Geosciences*, 15 (No. 58), 104-111.
- سیاهکالی مرادی، ع.، میرزائی، ن. و رضاپور، م.، 1383. روابط تضعیف شدت زمین لرزه در ایران. نشریه تحقیقاتی فیزیک زمین و فضا، 30 (شماره 1)، 9-1.
- شادمنان، ن.، میرزائی، ن.، قدس، ع.، نگارستانی، ع. و کشوری، ف.، 1385. کاهش عدم قطعیت مکانی در الگوریتم M8 با استفاده از چشمه های بالقوه زمین لرزه. مجله فیزیک زمین و فضا، 32 (شماره 1)، 27-36.
- شادمنان، ن.، میرزائی، ن.، قدس، ع. و کشوری، ف.، 1385. پیش بینی های میان مدت زمین لرزه در ایران بر اساس الگوریتم M8 مجله فیزیک زمین و فضا، 32 (شماره 1)، 37-48.

طرحهای پژوهشی-کاربردی

- زلزله خیزی وزمین شناسی منطقه آمل برای کارخانه تولید موتورهای دیزلی سنگین
- زمین شناسی، تکتونیک، زلزله خیزی و تخمین خطر زلزله منطقه خدا آفرین
- بررسی علل لرزه های موجود در کارخانه سیمان ارومیه. مروری بر لرزه زمینساخت و خطر زمینلرزه منطقه (با نصب شبکه موقت لرزه نگاری)
- لرزه خیزی و لرزه زمینساخت ساختگاه سد و نیار با نصب شبکه موقت
- مطالعات زمین شناسی، تکتونیک، برآورد خطر زمینلرزه و تهیه طیف طراحی ساختگاه ساختمان جدید استانداری تهران
- مطالعات ژئوالکتریک، زمین شناسی، تکتونیک و برآورد خطر زمینلرزه و تهیه طیف طراحی ساختگاه نیروگاه سهند
- مطالعات زمین شناسی، تکتونیک و برآورد خطر زمینلرزه، تهیه طیف طراحی و مطالعات ژئوالکتریک ساختگاه نیروگاه شهید رجایی قزوین

- مطالعات زمین شناسی، تکتونیک و برآورد خطر زمینلرزه ساختگاه کارخانه سیمان فارس نو
- مطالعات فعالیت لرزه ای دشت موک (فیروزآباد فارس) نصب شبکه موقت لرزه نگاری

- در زمینه بررسی های زیست محیطی -

مهندس محمد خسروی

تحصیلات

لیسانس جغرافیای انسانی و اقتصادی از دانشگاه تبریز 1354

فوق لیسانس مدیریت و ارزیابی زیست محیطی از دانشگاه فنی در سدن - آلمان 1366

فعالیت های پژوهشی:

1362: ارائه طرح تعادل صنعت و کشاورزی در گیلان و مازندران

- مصوبه شورایی عالی کشاورزی زمستان 1363

- مصوبه هیئت دولت تابستان 1363

1366-72: مطالعه اکولوژیک جنگلهای حرا ایران

1369: ارائه مقاله / شرکت در کارگاه آموزشی کویت:

Regional Strategy Costal Zone Management in Persian Gulf / Sea Area

1372: تدوین مشترک: گزارش ملی مسالئ زیست محیطی سواحل کشور با مشارکت World Bank, UDP

1377: ارائه مقاله / تدیس مدیریت جنگلهای حرا در خورخوران، IUCN، کراچی - انگلستان

1378: کتابچه آموزشی جنگلهای حرا در ایران با همکاری منطقه آزاد قشم (فارسی - انگلیسی)

1379: کتاب در دست چاپ: راهنمای عملی پرندگان در جزیره قشم (جنگلهای حرا) با همکاری منطقه آزاد

قشم (فارسی - انگلیسی)

فعالیت های آموزشی مرتبط:

1986: دوره آموزش مدیریت نوار ساحلی از نقطه نظر فرسایش - دانشگاه مسکو، مرکز پایش شبه جزیره

کریمه

1987: دوره آموزش مدیریت نوار ساحلی دانشگاه رستک (آلمان) کارورزی در دریای بالتیک

1989: دوره آموزش مدیریت نوار ساحلی (از نظر آلودگی ساحلی)، دریاچه بایکال - مرکز مطالعات

جغرافیائی ایرکوستک - سیبری

فعالیت‌های شغلی:

- 1354: کارشناس محیط زیست در سازمان حفاظت محیط زیست
- 1365 - 1373: مدیر کل دفتر ارزیابی زیست محیطی در سازمان حفاظت محیط زیست
- 1373-1378: رئیس آموزشکده و مرکز تخصصی محیط زیست
- 1373: مشاور زیست محیطی سازمان مدیریت و برنامه ریزی کشور

مطالعات اجرائی:

- مطالعات ارزیابی زیست محیطی راه آهن ایران - هرات
- مطالعات ارزیابی راه آهن سریع السیر تهران - قم - اصفهان (سرپرست پروژه)
- مطالعات ارزیابی زیست محیطی راه آهن مراغه - ارومیه
- مطالعات ارزیابی زیست محیطی سیمان دلیجان واحد 1 و 2
- مطالعات ارزیابی زیست محیطی سیمان لامرد
- مطالعات ارزیابی زیست محیطی سیمان خاکستری ساوه
- مطالعات ارزیابی زیست محیطی سیمان سپاهان (طرح بهبود کیفی و کمی)
- پروژه ارزیابی زیست محیطی شهرک صنعتی مامونیه استان مرکزی
- پروژه ارزیابی زیست محیطی شهرک صنعتی زرنديه در استان مرکزی
- پروژه ارزیابی زیست محیطی شهرک صنعتی ساوه در استان مرکزی
- پروژه ارزیابی زیست محیطی شهرک صنعتی راشته در استان تهران
- پروژه ارزیابی زیست محیطی شهرک صنعتی خیرآباد در استان مرکزی
- پروژه ارزیابی زیست محیطی معدن سمن در دلیجان اراک
- پروژه ارزیابی زیست محیطی سد باطله ادیب شرکت کالسیمین در استان زنجان
- پروژه ارزیابی زیست محیطی استحصال نمک از آب دریا در استان خوزستان ماهشهر
- پروژه ارزیابی زیست محیطی معدن و زغال شویی زیرآب استان مازندران سواد کوه
- پروژه ارزیابی زیست محیطی افزایش ظرفیت پالایشگاه تهران
- پروژه ارزیابی زیست محیطی افزایش ظرفیت پالایشگاه تبریز
- پروژه ارزیابی زیست محیطی تاسیسات نفتی در جزیره قشم استان هرمزگان
- پروژه ارزیابی زیست محیطی منطقه ویژه اقتصادی کهنوج استان کرمان و ...
- پروژه استراتژی مدیریت محیط زیست سازمان فعالیت محیط زیست

فهرست نرم افزارهای تخصصی کامپیوتری

نام نرم افزار	نسخه	توضیحات
Datamine	V3	<u>Geological</u> , <u>Exploration</u> , <u>New Features</u> , <u>Customization</u> <u>Underground</u> , <u>Open Pit Planning</u> , <u>Rock Mechanics</u> , <u>Modeling</u> <u>Mine Production</u> , <u>Mineable Reserves Optimizer</u> , <u>Mine Planning</u> <u>Environmental Engineering</u> , <u>Mine Rehabilitation</u> ,
Phase2 Slide Swedega RocPlan Unwedge RocSupport Examine 3D Examine 2D Dips RocFall RocData ExanubeTab CPillar RocLab	5.047 3.041 4.05 2.01 2.36 2.022 4.0987 6.05 5.072 4.032 3.013 2.14 3.04 1.010	Finite Element Analysis for Excavations 2D limit Equilibrium Slope Stability Analysis 3D Surface Wedge Analysis for Slopes Planner Sliding Stability Analysis for Rock Slopes Planner Sliding Stability Analysis for Rock Slopes Support Estimation Using Ground Reaction Curves 3D Stress Analysis for Underground Excavations 2D Stress Analysis for Underground Excavations Graphical and Statistical Analysis of Orientation Data Statistical Analysis of Rockfalls Rock Mass,Soil and Discontinuity Strength Analysis 3D Stress Analysis for Tabular Ore Bodies Crown Pillar and Roof Beam Stability Analysis
Plaxis v8.2 SP4 (Dymanic Enabled)	8.2 (2005)	Finite element package intended for the two dimensional analysis of deformation and stability in geotechnical engineering
Plaxis 3D Foundation	1.1 SP5 (2005)	Finite element package intended for the three –dimensional analysis of foundation structures
Plaxis 3D Tunnel	1.2	Geotechnical finite element package which is specifically intended for the three-dimensional analysis of deformation and stability in tunnel projects.
Allpile Liquify Pro Super Log Upres Super Log	2005	Pile vertical ,lateral,group,settlement,and negative friction analysis. Earthquake-induced liquefaction and settlement analysis. Boring log,test pit, and well drawing/reporting. Underground pipe and tunnel analysis. Boring log, test pit, and well drawing /reporting.
GeoSlope.GeoStudio	2004	Seepage, slope stability, static, earthquake, geothermal and contamination transfer analysis
RockWork	2004	Geological data analysis & interpretation
LogPlot	2003	Log Exploration
Office Xp	2003	Word.Excel,Powerpoint,....
Auto cad Auto cad map	2008 2002	Drawing Maps
GCD.kit	2.2	Handling and recalculation of whole rock analyses from Igneous Rocks and plotting in common petrological diagrams
Petrograph	1.0.2	A program to visualize, elaborate and in particular to model geochemical data
Igpet	2001	A program for visualization whole rock geochemical analyses
Min pet	2.02	Plotting whole rock and mineral analyses data in petrological diagrams
Microsoft Projects	2003	Project control
Arc view Arc GIS	3.2 9.2	Management, Analysis, Display of Georeference and Maps
Geomatica Envi	9.1 4.2	Remote sensing processing

فهرست مطالعات انجام شده و یا در حال انجام


توسط مهندسین مشاور پیچاک کاوش

(بترتیب سال و از بدو تأسیس شرکت)

ردیف	نوع بررسی ها	عنوان پروژه	کارفرما	سال اجرا	منطقه اکتشافی	نتایج بدست آمده
1	پایداری لغزش	طرح مطالعاتی اجرائی زمینلغزش رجائی دشت قزوین	مدیریت آبخیزداری جهاد سازندگی استان قزوین	1376	رجائی دشت الموت قزوین	منجر به پایداری لغزش گردید
2	پایداری لغزش	طرح مطالعاتی اجرائی زمینلغزش هشتجین خلخال	مدیریت آبخیزداری جهاد سازندگی استان اردبیل	1376	هشتجین خلخال استان اردبیل	منجر به پایداری لغزش گردید
						
3	پایداری لغزش	طرح مطالعاتی اجرائی زمینلغزش روستای مونک شهرستان دهدز خوزستان	مدیریت آبخیزداری جهاد سازندگی استان خوزستان	1376	روستای مونک شهرستان دهدز استان خوزستان	منجر به پایداری لغزش گردید
4	اکتشاف مقدماتی	پتانسیل یابی مواد معدنی در منطقه شهرستان جلفا و اکتشاف طلائی سیه رود	اداره کل معادن و فلزات استان آذربایجان شرقی	1377	سرتاسر شهرستان جلفا و منطقه غرب سیه رود	منجر به اکتشاف رگه های طلا دار و توده مس پرفیری شد


5	مطالعات ژئوتکنیکی	مطالعات ژئوتکنیک زمینلغزش هشتجین خلخال	مدیریت آبخیزداری جهاد سازندگی استان اردبیل	1377	هشتجین خلخال استان اردبیل	منجر به تعیین پارامترهای طراحی گردید
6	مطالعات ژئوتکنیکی	مطالعات ژئوتکنیک زمینلغزش رجائی دشت قزوین	مدیریت آبخیزداری جهاد سازندگی استان قزوین	1377	رجائی دشت الموت استان قزوین	منجر به تعیین پارامترهای طراحی گردید
7	پایداری لغزش	طرح مطالعاتی اجرائی زمینلغزشها و محدوده های دارای پتانسیل لغزش پارک آبیدر	مدیریت آبخیزداری جهاد سازندگی استان کردستان	1377	پارک آبیدر شهرستان سنندج	منجر به پایدار تشخیص داده شدن لغزش گردید
						
8	اکتشاف مقدماتی	اکتشاف مقدماتی خاکهای صنعتی (فلدسپات) منطقه بافق - بهاباد	اداره کل معادن و فلزات استان یزد	1378	منطقه شمالشرقی بافق و بهاباد	منجر به تعیین زون آلتراسیون وسیع و دارای ذخائر خاک صنعتی گردید
9	اکتشاف ماهواره ای	تهیه و تفسیر ماهواره ای با هدف پهنه بندی زمین شناسی از نظر استعداد معدنی برای فلزات و کانی های صنعتی (مرحله اول)	اداره کل معادن و فلزات استان قم	1378	نیمه جنوبی استان قم	منجر به تعیین چند زون واجد کانی سازی گردید
10	اکتشاف آب	مطالعات زمین شناسی آبهای زیرزمینی بخش عقدا استان یزد	شرکت سهامی منطقه ای آب استان یزد	1378	بخش عقدا شهرستان اردکان استان یزد	منجر به تعیین وضعیت آب دهی سفره های زیر زمینی گردید

11	اکتشاف نیمه تفصیلی	مطالعات طرح اکتشاف نیمه تفصیلی طلای کوه دم اردستان	اداره کل معادن و فلزات استان اصفهان	1378	ناحیه کوه دم در 80 کیلومتری شمالشرق اردستان	منجر به اکتشاف تعدادی رگه طلادار گردید
12	اکتشاف ماهواره ای	تهیه و تفسیر ماهواره ای با هدف پهنه بندی زمین شناسی از نظر استعداد معدنی برای فلزات و کانی های صنعتی (مرحله دوم)	اداره کل معادن و فلزات استان قم	1379	نیمه شمالی استان قم	منجر به تعیین چند زون دارای مواد تبخیری و آلتره واجد کانی سازی گردید
						
13	ژئوشیمی	اکتشاف ژئوشیمی مقدماتی زون آلتراسیون گرانیت میشو	اداره کل معادن و فلزات استان آذربایجان شرقی	1379	کوه میشو در 20 کیلومتری غرب تبریز	منجر به تعیین چندین آنومالی فلزی گردید
14	اکتشاف مقدماتی	عملیات اکتشافی در چهارچوب طرح شناسائی ذخائر معدنی استان	اداره کل معادن و فلزات استان کهگیلویه و بویر احمد	1379	ناحیه مارگون 80 کیلومتری شمالغربی یاسوج	منجر به کشف ذخائر قابل توجه فسفات گردید
15	اکتشاف مقدماتی	اکتشاف مقدماتی زرنیخ و فلزات گرانبها در شرق جلفا	اداره کل معادن و فلزات استان آذربایجان شرقی	1379	ناحیه ابری شهرستان جلفا	منجر به کشف ذخائر مس گردید
16	اکتشاف ماهواره ای	تهیه نقشه متالورژی استان آذربایجان شرقی	اداره کل معادن و فلزات استان آذربایجان شرقی	1379	سرتاسر پهنه استان	منجر به تهیه نقشه متالورژی استان گردید

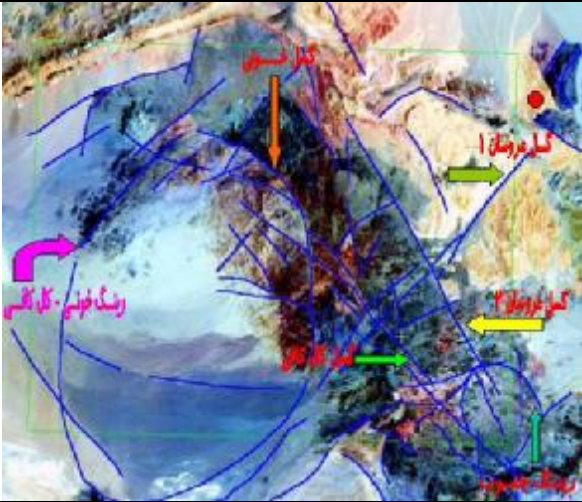
منجر به اکتشاف چندین ذخیره از مواد معدنی غیر فلزی گردید	ناحیه عمومی جنوب و غرب خلخال	1379	اداره کل معادن و فلزات استان اردبیل	اکتشاف پتانسیلهای معدنی در منطقه خلخال	اکتشاف چکشی	17
منجر به اکتشاف یک زون وسیع پلی متال دارای عناصر فلزی و بخصوص جیوه شد	ناحیه دیلک وردی در جنوب ماکو	1379	اداره کل معادن و فلزات استان آذربایجان غربی	اکتشاف مقدماتی کانی های پلی متال منطقه دیلک وردی شهرستان چالدران	اکتشاف مقدماتی	18
						
منجر به تعیین زون دارای ذخائر خاک صنعتی و مواد رادیواکتیو گردید	منطقه شمالشرقی بافق و بهاباد	1379	اداره کل معادن و فلزات استان یزد	اکتشاف نیمه تفصیلی خاکهای صنعتی ناحیه بافق - بهاباد	اکتشاف نیمه تفصیلی	19
منجر به تعیین چندین زون متمایز کانی سازی گردید	ناحیه عمومی شمال نائین و اردستان	1379	اداره کل معادن و فلزات استان اصفهان	اکتشافات و مطالعات معدنی با استفاده از داده های ماهواره ای در شرق و شمالشرق استان	اکتشاف ماهواره ای	20
منجر به اقتصادی نبودن ایجاد کارخانه فرآوری سرب در استان گردید	سرتاسر پهنه استان	1379	اداره کل معادن و فلزات استان یزد	ارائه خدمات مهندسی در ارتباط با پروژه مطالعات قابلیت سنجی منابع معدنی استان	قابلیت سنجی	21


منجر به تشخیص 4 کانسار مس بارزش اقتصادی گردید	ناحیه عمومی انارک استان اصفهان	1379	شرکت ملی صنایع مس ایران	طرح بازشناسی معادن متروکه و اندیسهای معدنی مس ناحیه انارک	پی جوئی	22
منجر به تعیین ذخیره اندیس آهن گردید	ناحیه آهندان جنوب لاهیجان	1379	اداره کل معادن و فلزات استان گیلان	طرح اکتشاف اندیس آهن آهندان لاهیجان	اکتشاف تفصیلی	23
منجر به تعیین ذخائر قابل توجه لوپسیت دار گردید	جزیره اسلامی حاشیه شرقی دریاچه ارومیه	1380	سازمان صنایع و معادن استان آذربایجان شرقی	اکتشاف مقدماتی گدازه های لوپسیت دار حاشیه دریاچه ارومیه (جزیره اسلامی)	اکتشاف مقدماتی	24
						
منجر به تعیین چند زون کانی سازی حاوی طلا و سرب و روی گردید	ناحیه عمومی بوئین زهرا تا آوج قزوین	1380	سازمان صنایع و معادن استان قزوین	اکتشاف و پتانسیل یابی عناصر فلزی و منگنز در منطقه جنوب بوئین زهرا تا آوج	اکتشاف چکشی	25
منجر به تعیین ذخائر مناسب برای تولید سیمان گردید	بنوید در 25 کیلومتری جنوب نائین	1380	شرکت سیمان سفید بنوید	اکتشاف ذخائر آهک و کائولن سیمان سفید بنوید	اکتشاف نیمه تفصیلی و تفصیلی	26
طرح فنی - اقتصادی استخراج ذخیره آهک تهیه گردید	بنوید در 25 کیلومتری جنوب نائین	1380	شرکت سیمان سفید بنوید	برآورد فنی - اقتصادی استخراج ذخائر آهک کارخانه سیمان سفید بنوید	مطالعات فنی-اقتصادی	27

طرح استخراج ذخیره آهک تهیه گردید	بنوید در 25 کیلومتری جنوب نائین	1380	شرکت سیمان سفید بنوید	طراحی استخراج ذخائر آهک کارخانه سیمان سفید بنوید	طراحی استخراج	28
منجر به اکتشاف ذخائر طلا در شیستهای گرگان گردید	ناحیه عمومی جنوب بهشهر - گلوگاه	1380	سازمان صنایع و معادن استان مازندران	بررسی زمین شناسی و اکتشاف ژئوشیمیائی جنوب بهشهر-گلوگاه	ژئوشیمی	29
منجر به اکتشاف ذخائر مس گردید	ناحیه آبدان در 50 کیلومتری جنوب بابل	1380	سازمان صنایع و معادن استان مازندران	بررسی زمین شناسی و اکتشاف ژئوشیمیائی جنوب بابل	ژئوشیمی	30
						
منجر به کشف ذخائر قابل توجهی از طلا گردید	ناحیه کوه دم در 80 کیلومتری شمالشرق اردستان	1380	سازمان صنایع و معادن استان اصفهان	مطالعات اکتشاف تفصیلی طلا در منطقه کوه دم اردستان	اکتشاف تفصیلی	31
چند اندیس کائولن اکتشاف شد	ناحیه عمومی نیریز	1381	سیمان سفید نیریز	خدمات مهندسی در زمینه پی جوئی، اکتشاف، طراحی و برنامه ریزی استخراج کائولن	اکتشاف مقدماتی	32
منجر به تعیین چندین آنومالی گردید	ورقه 1/100000 سراب	1381	سازمان صنایع و معادن استان آذربایجان شرقی	اکتشاف ژئوشیمیائی ناحیه ای ورقه 1/100000 سراب	ژئوشیمی	33
منجر به اکتشاف ذخائر عناصر نادر در ناحیه گردید	شهرستان جلفا	1381	سازمان صنایع و معادن استان آذربایجان شرقی	اکتشاف مقدماتی عناصر کمیاب شهرستان جلفا	اکتشاف مقدماتی	34

منجر به اکتشاف ذخائر عناصر نادر در ناحیه گردید	شهرستان هریس	1381	سازمان صنایع و معادن استان آذربایجان شرقی	اکتشاف مقدماتی عناصر کمیاب شهرستان هریس	اکتشاف مقدماتی	35
منجر به اکتشاف ذخائر عناصر نادر در ناحیه گردید	شهرستان ورزقان	1381	سازمان صنایع و معادن استان آذربایجان شرقی	اکتشاف مقدماتی عناصر کمیاب شهرستان ورزقان	اکتشاف مقدماتی	36
منجر به تعیین چندین آنومالی گردید	ورقه 1 / 100000 سیوند	1382	سازمان زمین شناسی و اکتشافات معدنی	اکتشاف ژئوشیمیایی ناحیه ای ورقه 1 / 100000 سیوند	ژئوشیمی	37
						
منجر به تعیین چندین آنومالی گردید	ورقه 1 / 100000 اقلید	1382	سازمان زمین شناسی و اکتشافات معدنی	اکتشاف ژئوشیمیایی ناحیه ای ورقه 1 / 100000 اقلید	ژئوشیمی	38
منجر به اکتشاف ذخائر عناصر نادر در ناحیه گردید	ناحیه شرق بافق یزد	1382	شرکت تهیه و تولید مواد معدنی	اکتشاف مقدماتی و نیمه تفصیلی عناصر نادر خاکی در مناطق اسفوردی و ناریگان بافق	اکتشاف مقدماتی و نیمه تفصیلی	39
منجر به تعیین چندین آنومالی طلا گردید	جنوبشرق معدن نخلک	1382	شرکت تهیه و تولید مواد معدنی	اکتشاف کانسار طلای خونی انارک	اکتشاف تکمیلی	40
منجر به اکتشاف ذخائر قابل توجه پتاس و نمک طعام گردید	شمالغرب بندر خمیر	1382	شرکت تهیه و تولید مواد معدنی	اکتشاف کانسار پتاس در گنبدهای نمکی زران و انجیردان هرمزگان	اکتشاف مقدماتی	41

منجر به تشخیص چندین ناحیه مناسب برای تولید سیمان گردید	سرتاسر استان بوشهر	1382	شرکت احداث صنعت	اکتشاف مواد اولیه و مکانیابی برای احداث کارخانه سیمان در سرتاسر استان بوشهر	اکتشاف مقدماتی	42
منجر به تعیین چندین آنومالی گردید	ورقه 1/100000 قاسم آباد	1382	سازمان زمین شناسی و اکتشافات معدنی	اکتشاف ژئوشیمیایی ناحیه ای ورقه 1/100000 قاسم آباد	ژئوشیمی	43
منجر به تعیین چندین آنومالی پلاسری گردید	استان قم	1382	سازمان صنایع و معادن استان قم	اکتشاف کانسارهای پلاسری در نواحی قمرود و قره چای	پی جوئی	44
<p>Sazab 1:100,000 Sheet Faults Distribution Contour Map</p>						
منجر به تعیین چندین آنومالی فلزی گردید	شمال استان	1383	سازمان صنایع و معادن استان آذربایجان شرقی	اکتشاف کانسارهای قلع و تنگستن در توده های نفوذی گرانیتی و گرانیتوئیدی شمال استان	پی جوئی	45
منجر به تعیین 2 زون آنومال دارای طلا و مس گردید	شمالغرب میانه	1383	سازمان صنایع و معادن استان آذربایجان شرقی	اکتشاف ژئوشیمیایی فلزات پایه در میانه	پی جوئی	46
منجر به تعیین تعداد قابل توجهی معدن متروکه دارای ارزش اقتصادی شد	سرتاسر کشور	1383	شرکت تهیه و تولید مواد معدنی	تهیه طرح اکتشافی معادن متروکه فلزی قابل کار کشور	اکتشاف تفصیلی	47

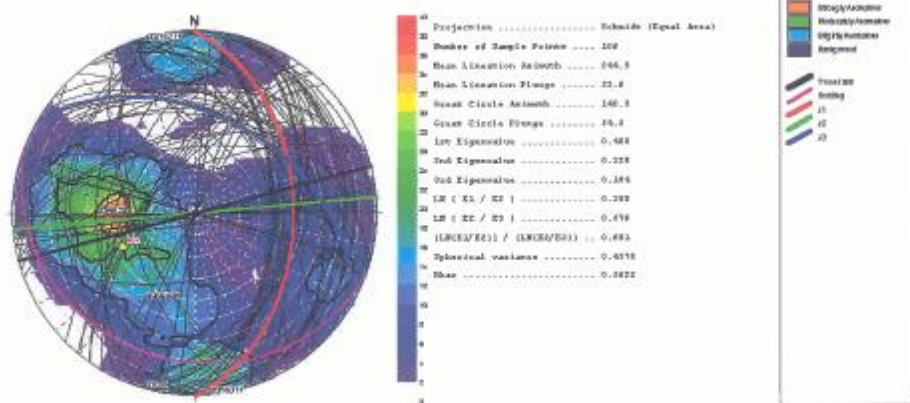
48	اکتشاف تفصیلی	عملیات اکتشاف پتاس سنگی در چوپانلو خوی	سازمان زمین شناسی کشور	1383	چوپانلو خوی	منجر به تعیین ذخائر پتاس شد
49	پی جوئی	پی جوئی و اکتشاف مواد خام اولیه سیمان در شهرستان خمین	شرکت سیمان خمین	1383	شهرستان خمین	منجر به اکتشاف مواد اولیه مناسب برای تولید سیمان شد
50	ژئوشیمی	اکتشاف ژئوشیمیائی ناحیه ای در برگه 1/100,000 رامیان	سازمان زمین شناسی کشور	1383	برگه 1/100,000 رامیان	منجر به تعیین چندین آنومالی گردید
						
51	ژئوشیمی	اکتشاف ژئوشیمیائی ناحیه ای در برگه 1/100,000 ری آباد	سازمان زمین شناسی کشور	1383	برگه 1/100,000 ری آباد	منجر به تعیین چندین آنومالی گردید
52	اکتشاف تفصیلی و طراحی استخراج	اکتشاف تفصیلی و طراحی استخراج و مطالعات فنی و اقتصادی معادن آهک و مارن نیاول	شرکت سیمان گیلان سبز	1384	منطقه دیلمان گیلان	منجر به تعیین ذخائر بسیار مناسب برای تولید سیمان شد
53	اکتشاف تفصیلی	طرح تهیه شناسنامه معادن شن و ماسه	سازمان صنایع و معادن استان تهران	1384	سرتاسر استان تهران	منجر به تعیین ذخائر برای تولید شن ماسه کوهی شد
54	اکتشاف مقدماتی	اکتشاف فلزات گرانبها و پایه در برگه 1/50000 امام چای شهرستان میانه	سازمان صنایع و معادن استان آذربایجان شرقی	1384	شمالشرق میانه	منجر به تعیین چندین آنومالی فلزی گردید

منجر به تشخیص غیر اقتصادی بودن این ذخیره شد	ناحیه زرین در شرق اردکان یزد	1384	شرکت تحقیقات و کاربرد مواد معدنی	طرح بررسی و ارزیابی طلای پلاسر زرین اردکان استان یزد	اکتشاف تفصیلی	55
منجر به تعیین ذخائر بسیار مناسب برای تولید سیمان شد	سرتاسر جزیره قشم	1384	شرکت احداث صنعت	انجام خدمات مهندسی و مطالعات اکتشاف مقدماتی و پی جوئی مواد اولیه احداث کارخانه با ظرفیت 3000 تن در جزیره قشم	اکتشاف مقدماتی	56
منجر به تعیین چندین آنومالی مس گردید	مشکین شهر	1385	سازمان زمین شناسی کشور	انجام اکتشاف ژئوشیمیائی ناحیه ای در برگه 1/25000 مشکین شهر 1	اکتشاف مقدماتی	57
						
منجر به تعیین ذخائر قابل توجهی از مس و سرب و روی گردید	سرایان در غرب بیرجند	1385	سازمان صنایع و معادن استان خراسان جنوبی	پتانسیل یابی و اکتشاف مقدماتی (آهن، طلا، مس و سنگهای تزئینی) در سرایان	پی جوئی و اکتشاف مقدماتی	58
منجر به کشف ذخائر مس در ناحیه گردید	فנוج	1385	شرکت نوین اکتشاف	مطالعات پی جوئی اولیه کانسار مس رمشک	پی جوئی	59
منجر به اکتشاف مواد اولیه مناسب برای سیمان شد	شمال دزفول	1385	شرکت سیمان دزفول	طرح اکتشاف مواد اولیه مورد نیاز برای کارخانه سیمان دزفول	اکتشاف نیمه تفصیلی	60

اطلاعات مورد نظر کارفرما تامین شد	اهواز	1384	سازمان زمین شناسی کشور	تهیه برگه های زمین ریخت شناسی و مخاطرات زمین شناسی 1/25000 اهواز	زمین شناسی مهندسی	61
اطلاعات مورد نظر کارفرما تامین شد	اهواز	1384	سازمان زمین شناسی کشور	تهیه برگه زمین شناسی مهندسی 1/25000 اهواز	زمین شناسی مهندسی	62
اطلاعات مورد نظر کارفرما تامین شد	اهواز	1384	سازمان زمین شناسی کشور	تهیه برگه های آب زمین شناسی و زمین شناسی زیست محیطی 1/25000 اهواز	زمین شناسی مهندسی	63
						
منجر به تهیه اسناد فنی و آغاز عملیات اجرایی شد	دلیجان	1385	سازمان میراث فرهنگی، صنایع و گردشگری استان مرکزی	طرح عمرانی نقشه برداری و تهیه اسناد و مدارک مناقصه غار چال نخجیر	زمین شناسی مهندسی	64
در دست انجام	جنوب بجنورد	1385	سازمان زمین شناسی کشور	اکتشاف ژئوشیمیایی ناحیه ای در برگه 1/100,000 مشکان	ژئوشیمی	65
در دست انجام	شمالشرق سبزوار	1385	سازمان زمین شناسی کشور	اکتشاف ژئوشیمیایی ناحیه ای در برگه 1/100,000 صفی آباد	ژئوشیمی	66
منجر به تهیه شناسنامه معدن شد	جنوبشرق تهران	1385	شرکت سیمان تهران	ارائه طرح بهره برداری معدن لپه زنک	اکتشاف تفصیلی	67
منجر به تهیه شناسنامه معادن شد	سرتاسر استان تهران	1385	سازمان صنایع و معادن استان تهران	تهیه شناسنامه معادن استان تهران	اکتشاف تفصیلی	68

69	نظارت	قرارداد نظارت بر عملیات عمرانی حفر تونل دسترسی غار چال نخجیر دلیجان	سازمان میراث فرهنگی، صنایع دستی و گردشگری استان مرکزی	1385	دلیجان در استان مرکزی	در دست انجام
70	اکتشاف مقدماتی	اکتشاف مقدماتی کمپلکسهای فلزی منطقه ادربلندان شهرستان تفت یزد	سازمان صنایع و معادن استان یزد	1385	شمالغرب تفت یزد	منجر به تعیین ذخائر کانسارهای فلزی از جمله آهن شد
71	اکتشاف مقدماتی و تفصیلی	پروژه اکتشاف مواد اولیه مورد نیاز تولید کربنات سدیم و مطالعه امکانسنجی احداث آن در شهرستان شیراز	سازمان صنایع و معادن استان فارس	1385	شرق دریاچه مهارلو	منجر به تشخیص ذخائر بسیار مناسب برای تولید کربنات سدیم شد
						
72	اکتشاف تفصیلی	اکتشاف تفصیلی کانسار مولیبدن سنج در استان تهران	سازمان صنایع و معادن استان تهران	1386	منطقه سنج در غرب سد امیر کبیر	منجر به تعیین آنومالی های طلا، مس، مولیبدن و عناصر نادر خاکی شد
73	پی جوئی و اکتشاف مقدماتی	اکتشاف ژئوشیمیائی گنبد های نمکی سطح استان فارس (6 گنبد نمکی در لارستان)	سازمان صنایع و معادن استان فارس	1386	جنوب فارس و اطراف لار	منجر به تعیین پتانسیلهای قابل توجه فلزی در تعدادی از گنبدها شد

74	اکتشاف تفصیلی	مطالعات اکتشاف ذخائر مواد اولیه مورد نیاز سیمان سفید گناباد	شرکت سرمایه گذاری فجر بهمن	1386	شهرستان گناباد	در دست انجام
75	ژئوشیمی	پی جوئی به روش اکتشاف ژئوشیمیائی 1/25000 در محدوده اکتشافی تازه آباد گلانه در ورقه 1/100,000 باینجوب	سازمان زمین شناسی کشور	1386	شمال سنندج	در دست انجام
76	اکتشاف تفصیلی	بررسی معادن متروکه سرب و روی در محور راور - بهاباد	سازمان زمین شناسی کشور	1386	استانهای کرمان و یزد	در دست انجام
77	زمین شناسی اقتصادی	تهیه نقشه زمین شناسی اقتصادی 1/25000 سولاپست و سیاه دره در ورقه 1/100,000 پرتک	سازمان زمین شناسی کشور	1386	جنوبشرق بیرجند	در دست انجام



78	ژئوشیمی	تهیه نقشه ژئوشیمیائی با مقیاس 1/100,000 شیرگشت	سازمان صنایع و معادن استان یزد	1386	شمالشرق طبرس	در دست انجام
79	پی جوئی	مدل سازی اکتشافی مناطق امیدبخش معدنی و شناسائی موضوعی و مکانی اولویتهای اکتشافی در استان آذربایجان شرقی	سازمان صنایع و معادن استان آذربایجان شرقی	1386	سرتاسر استان آذربایجان شرقی	در دست انجام
80	ژئوشیمی	اکتشاف ژئوشیمیائی سیستماتیک ورقه 1/100,000 رستاق	سازمان صنایع و معادن استان فارس	1386	شرق داراب	در دست انجام
81	پی جوئی	اکتشاف پی جوئی در کالدرای بیدخان	سازمان زمین شناسی کشور	1387	جنوبشرق رفسنجان	در دست انجام

در دست انجام	شهر ری	1387	سیمان تهران	طرح اکتشافی و بهره برداری معدن خاک واحدهای 1 تا 8 مجتمع صنعتی سیمان تهران	اکتشاف تفصیلی	82
در دست انجام	مشگین شهر	1387	سازمان زمین شناسی کشور	تهیه 6 برگه لایه زمین شناسی از نقشه های زمین شناسی در منطقه سبلان استان اردبیل در مقیاس 1/25,000	زمین شناسی کاربردی	83
در دست انجام	شرق بافق استان یزد	1387	سازمان زمین شناسی کشور	تهیه 6 برگه لایه زمین شناسی از نقشه های زمین شناسی در منطقه اسفوردی استان یزد در مقیاس 1/25,000	زمین شناسی کاربردی	84
در دست انجام	شمالغرب کرج	1387	شرکت تحقیقات و کاربرد مواد معدنی	اکتشاف کانسار پلی متال سنج استان تهران	اکتشاف تفصیلی	85
در دست انجام	فردوس	1387	سازمان صنایع و معادن استان خراسان جنوبی	اکتشاف نیمه تفصیلی در شهرستان فردوس	اکتشاف نیمه تفصیلی	86

آدرس و تلفنهای تماس

مهندسین مشاور پیچاب کاوش

تهران : چهارراه قصر - ابتدای خیابان شهید بهشتی - پلاک 22 - ساختمان 353 - طبقه دوم - واحد 5

کد پستی 15698_34517

تلفنهای 021_88447660 - 88447661 - 88454670

فاکس 021 - 88454674

پست الکترونیکی: pichab@pichab.com

سایت اینترنتی: www.pichab.com